

ZARC

# excalibur PRO<sup>®</sup>

**NUOVO PASSO VERSO  
IL FUTURO GRAZIE  
ALLA TECNOLOGIA  
NANOCOATING**

FLESSIBILITÀ ED EFFICIENZA DI  
TAGLIO IN UN SOLO FILE



# excalibur PRO®

## Tecnologia all'avanguardia ad ogni rotazione

Excalibur PRO è un file reciprocante molto bilanciato con caratteristiche che lo rendono unico:

- la **tecnologia nanocoating** applicata alla superficie dello strumento ne dona durezza e resistenza. Questo permette di ridurre la **fatica ciclica** e il **rischio di frattura**, senza compromettere **flessibilità** e il **controllo della memoria di forma**.
- **nuova punta ad alta precisione**. Grazie alla nuova e più efficiente geometria della punta, Excalibur PRO **massimizza la capacità di taglio** e **migliora la penetrazione**, assicurando una performance eccezionale per ogni tipo di utilizzo.
- **conicità del 5%**. Un **design altamente conservativo** che permette di rimuovere meno dentina, preservando l'anatomia originale del dente e assicurando risultati più precisi e meno invasivi.

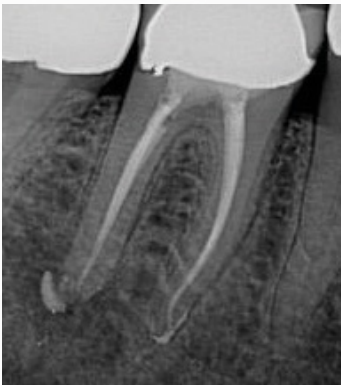


## Il file reciprocante più avanzato per i professionisti più esigenti



Excalibur PRO è disponibile in 4 diversi diametri, permettendo allo specialista di scegliere il più appropriato a seconda delle necessità cliniche: 20/05, 25/05, 35/05 e 45/05

## Cosa ne pensano gli esperti



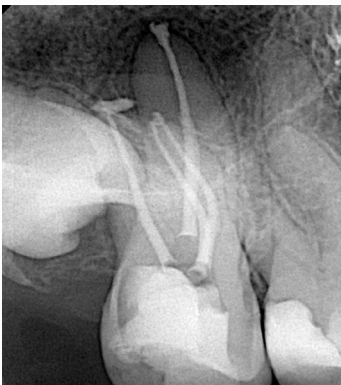
### Prof. Shanon Patel

Excalibur PRO® è la scelta ideale per chi preferisce utilizzare un sistema reciprocante, semplice ed efficace.



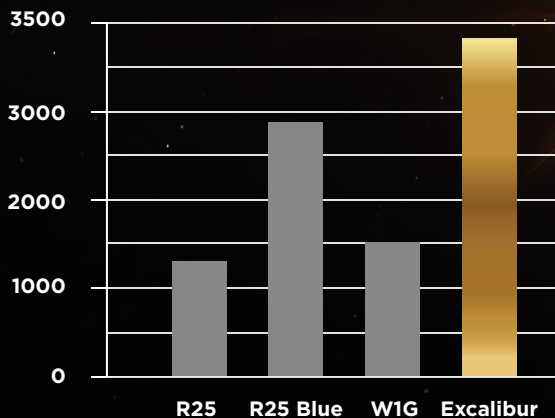
### Dr. Arman Gazi

Excalibur PRO® offre precisione, sicurezza e rispetto per l'anatomia del dente rendendo le procedure endodontiche più predicibili ed efficienti.



### Dr. Paco de la Torre

Il modo più semplice, efficiente e veloce per affrontare tutti i casi della pratica quotidiana. Un file che sorprende per la sua elevata flessibilità ed elevata efficienza, portando l'eccellenza nei vostri trattamenti.



NCF (Numero di cicli alla frattura)

\*José Aranguren, Felipe Oliveros-Porras, Ana Ramírez-Muñoz, Irene Pérez, Marcela Salamanca-Ramos, Karim Aazzouzi-Raiss & Alejandro R. Pérez (2024). Study: **Comparative Analysis of NiTi Instruments with Different Alloy Treatment**. Materials 2024, 17, 4817. <https://doi.org/10.3390/ma17194817>

## Studi Scientifici

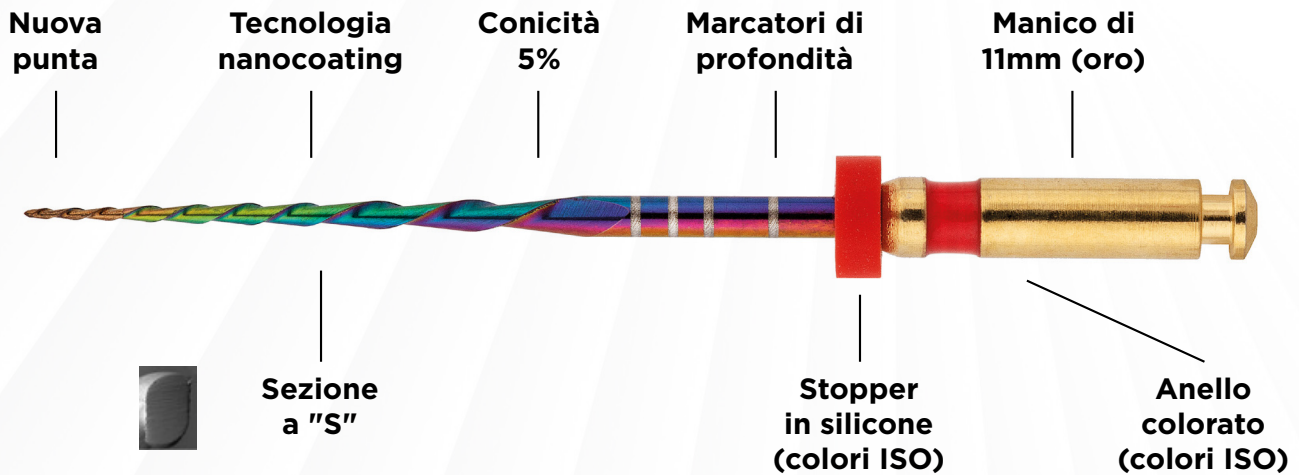
Studi scientifici considerano **Excalibur®** uno dei file più resistenti alla fatica ciclica sul mercato.

La sua resistenza **supera del 32%** ogni altra sistemica testata.



# excalibur PRO<sup>®</sup>

## Caratteristiche tecniche



Movimento reciprocante: **30° in senso orario e 150° in senso antiorario**  
 Velocità suggerita: **400-500\* RPM**

(\*performance ottimale a 500 RPM)

## Referenze della sistemica Excalibur<sup>®</sup>

### Excalibur Glider

**ZAZGE211502** 21mm (3 pezzi) sterile  
**ZAZGE251502** 25mm (3 pezzi) sterile  
**ZAZGE311502** 31mm (3 pezzi) sterile

### Excalibur PRO<sup>®</sup> 21 mm

**ZAZRE21PRO20** E20 21 mm (6 pz.) sterile  
**ZAZRE21PRO25** E25 21 mm (6 pz.) sterile  
**ZAZRE21PRO35** E35 21 mm (6 pz.) sterile  
**ZAZRE2104505** E45 21 mm (6 pz.) sterile  
**ZAZRE21PRO45** E20-E45 21 mm (4 pz.) sterile

### Excalibur PRO<sup>®</sup> 25 mm

**ZAZRE25PRO20** E20 25 mm (6 pz.) sterile  
**ZAZRE25PRO25** E25 25 mm (6 pz.) sterile  
**ZAZRE25PRO35** E35 25 mm (6 pz.) sterile  
**ZAZRE25PRO45** E45 25 mm (6 pz.) sterile  
**ZAZRE25APRO1** E20-E45 25 mm (4 pz.) sterile

### Excalibur PRO<sup>®</sup> 31 mm

**ZAZRE31PRO20** E20 31 mm (6 pz.) sterile  
**ZAZRE31PRO25** E25 31 mm (6 pz.) sterile  
**ZAZRE31PRO35** E35 31 mm (6 pz.) sterile  
**ZAZRE31PRO45** E45 31 mm (6 pz.) sterile  
**ZAZRE31APRO1** E20-E45 31 mm (4 pz.) sterile

### Excalibur<sup>®</sup> Guttaperca

**ZAGP-320** Guttaperca E20 (60 pz.)  
**ZAGP-325** Guttaperca E25 (60 pz.)  
**ZAGP-335** Guttaperca E35 (60 pz.)  
**ZAGP-345** Guttaperca E45 (60 pz.)

### Punte di carta sterili Excalibur<sup>®</sup>

**ZASCPP-320** Punte di carta sterili E20 (180 pz.)  
**ZASCPP-325** Punte di carta sterili E25 (180 pz.)  
**ZASCPP-335** Punte di carta sterili E35 (180 pz.)  
**ZASCPP-345** Punte di carta sterili E45 (180 pz.)