



Endo  
Easy  
Efficient



**Scopri nuove  
opportunità in endo  
con R-PILOT™**

Lo strumento  
per il glide path -  
se e quando  
necessario

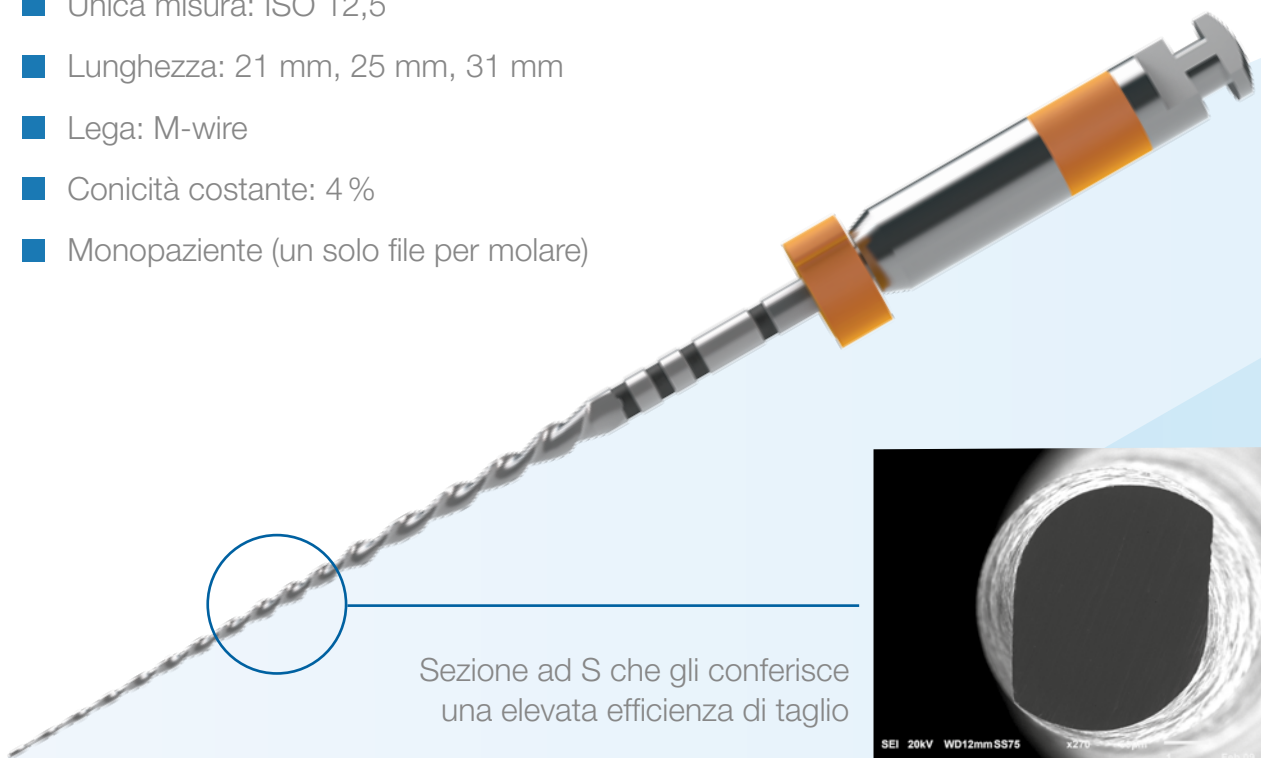
# Il primo strumento per il glide path meccanico con movimento reciprocante della linea RECIPROC®

- La creazione del glide path può essere una fase cruciale nella strumentazione canalare
- R-PILOT™ rappresenta una soluzione sicura e facile da utilizzare nei casi in cui è necessario il glide path iniziale
- R-PILOT™ è stato sviluppato per essere utilizzato in modalità reciprocante con i motori della linea RECIPROC®

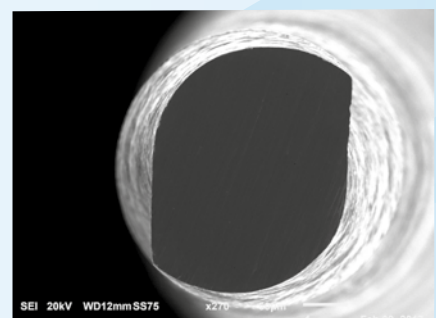


## Progettato per il movimento reciprocante per un utilizzo semplice

- Unica misura: ISO 12,5
- Lunghezza: 21 mm, 25 mm, 31 mm
- Lega: M-wire
- Conicità costante: 4 %
- Monopaziente (un solo file per molare)



Sezione ad S che gli conferisce una elevata efficienza di taglio

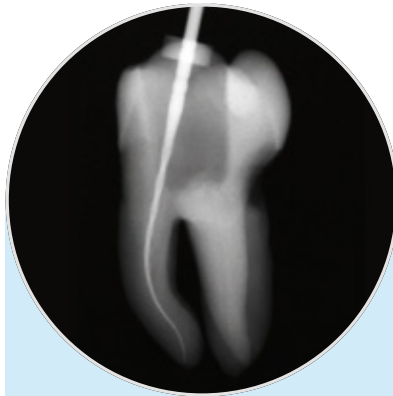


# Gestione del glide path più semplice ed efficiente con R-PILOT™



## Maggiore Sicurezza

- Basso rischio di frattura dello strumento\*
- Riduzione della fatica ciclica\*
- Strumento mono-paziente



## Sagomatura Predicibile

- Glide path con un unico strumento
- Maggior rispetto dell'anatomia del canale\*\*

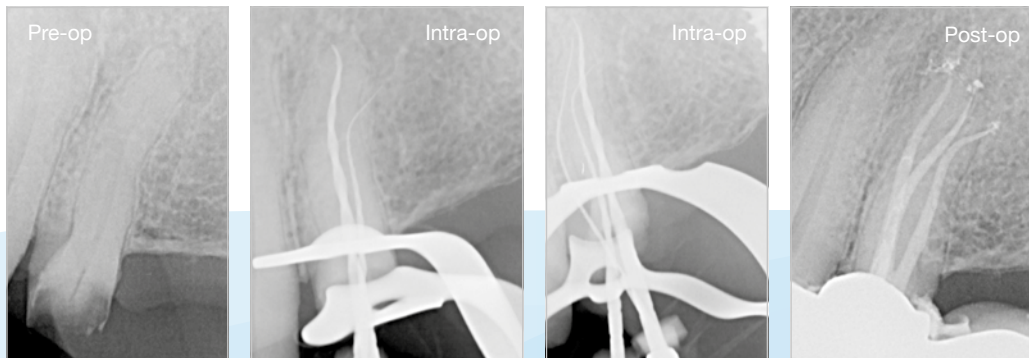


## Riduzione del tempo di lavoro

- Strumento sterilizzato che riduce il numero di file richiesti rispetto alla strumentazione manuale
- Nessun bisogno di cambiare il settaggio del motore se si lavora in modalità reciprocante

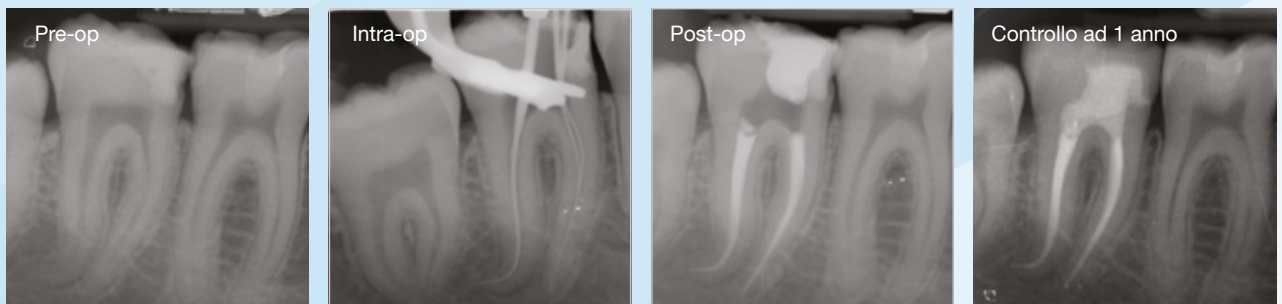
## Casi clinici

Sondaggio con R-Pilot™ premolare superiore con tre canali molto curvi e preparazione con RECIPROC™ blue R-25



Dr. N. M. Grande

Sondaggio con R-Pilot™ canale distale secondo molare inferiore con brusca curvatura apicale



Dr. G. Plotino

## Confezionamento

R-PILOT™ file per il glide path in NiTi	Blister da 6 strumenti	Unica misura 12.5
1 blister da 6 strumenti cad.	Lunghezza 21 mm	V04 0217 021 012
1 blister da 6 strumenti cad.	Lunghezza 25 mm	V04 0217 025 012
1 blister da 6 strumenti cad.	Lunghezza 31 mm	V04 0217 031 012

\*Confrontato con strumenti a movimento rotante

\*\*Rispetto ai file in acciaio VDW





Per ulteriori informazioni  
[www.dentsplysirona.com](http://www.dentsplysirona.com)  
[infoweb.italia@dentsplysirona.com](mailto:infoweb.italia@dentsplysirona.com)

DENTSPLY Italia S.r.l.  
Piazza dell'Indipendenza, 11/B  
00185 Roma · Fax 06 72640394



IT0098D