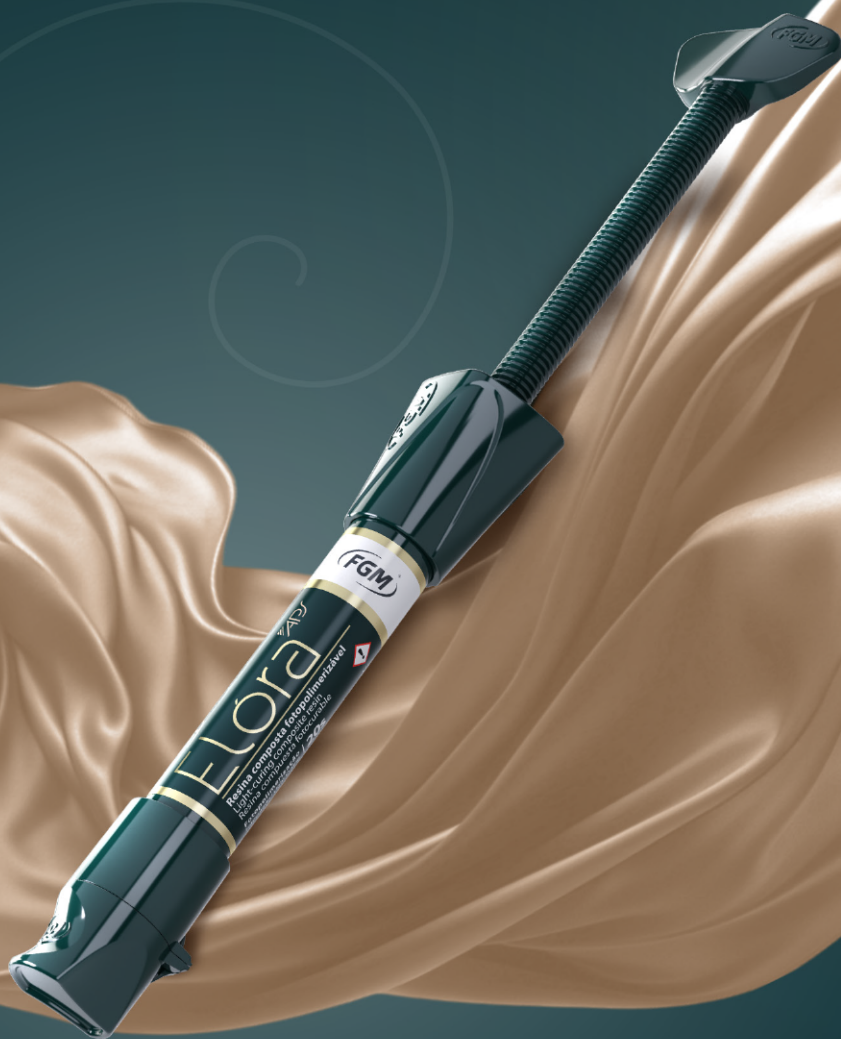


L A N C I O

(FGM)

Elóra<sup>APS</sup>

**Una resina contemporanea.**  
Un concetto, varie possibilità.



(FGM) ESTHETICS



# Elóra<sup>APS</sup>

**Una resina  
contemporanea.**  
Un concetto,  
varie possibilità.

**Elóra APS** è una resina composita nano-ibrida che unisce versatilità ed elevata estetica, offrendo l'equilibrio ideale per risolvere le esigenze quotidiane della pratica clinica in modo pratico ed efficiente.

Il suo attuale sistema di colori garantisce semplicità e prevedibilità nelle procedure di restauro. Elóra APS offre opzioni di pasta per corpo, dentina e smalto, garantendo risultati estetici naturali.

La combinazione del sistema APS, unita alla composizione e alla distribuzione delle dimensioni delle particelle, è stata accuratamente studiata per offrire resistenza e proprietà ottiche che riproducono i denti naturali.



Risultato sorprendente  
**utilizzando solo la resina  
Elóra APS, colore A2.**



Dott. Ariel Braga



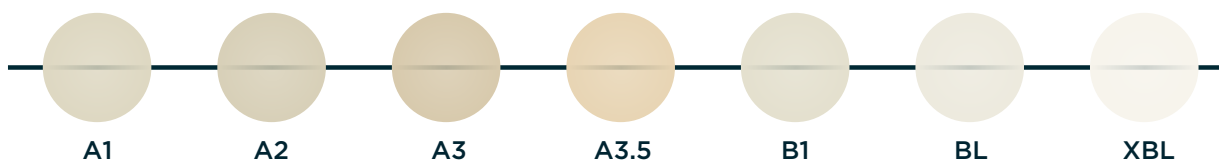
## L'equilibrio tra efficienza e naturalezza

Con **Elóra APS**, è possibile ottenere un'estetica di alta qualità in modo semplice ed efficace. La sua composizione, appositamente studiata, prevede un sistema di colori attuale e ottimizzato, che offre risultati sorprendenti, con traslucenza e proprietà ottiche equilibrate rispetto ai denti naturali.

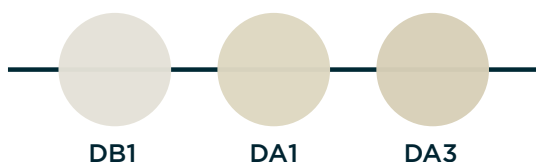
Nella tecnica stratificata o semplificata, **Elóra APS** soddisfa un'ampia gamma di applicazioni cliniche.

### SISTEMA CON DIVERSI LIVELLI DI TRANSLUCENZA

#### CORPO/BODY



#### DENTINA



#### SMALTO AD EFFETTO



#### CASO CLINICO | Dott. Ariel Braga



Iniziale



Finale

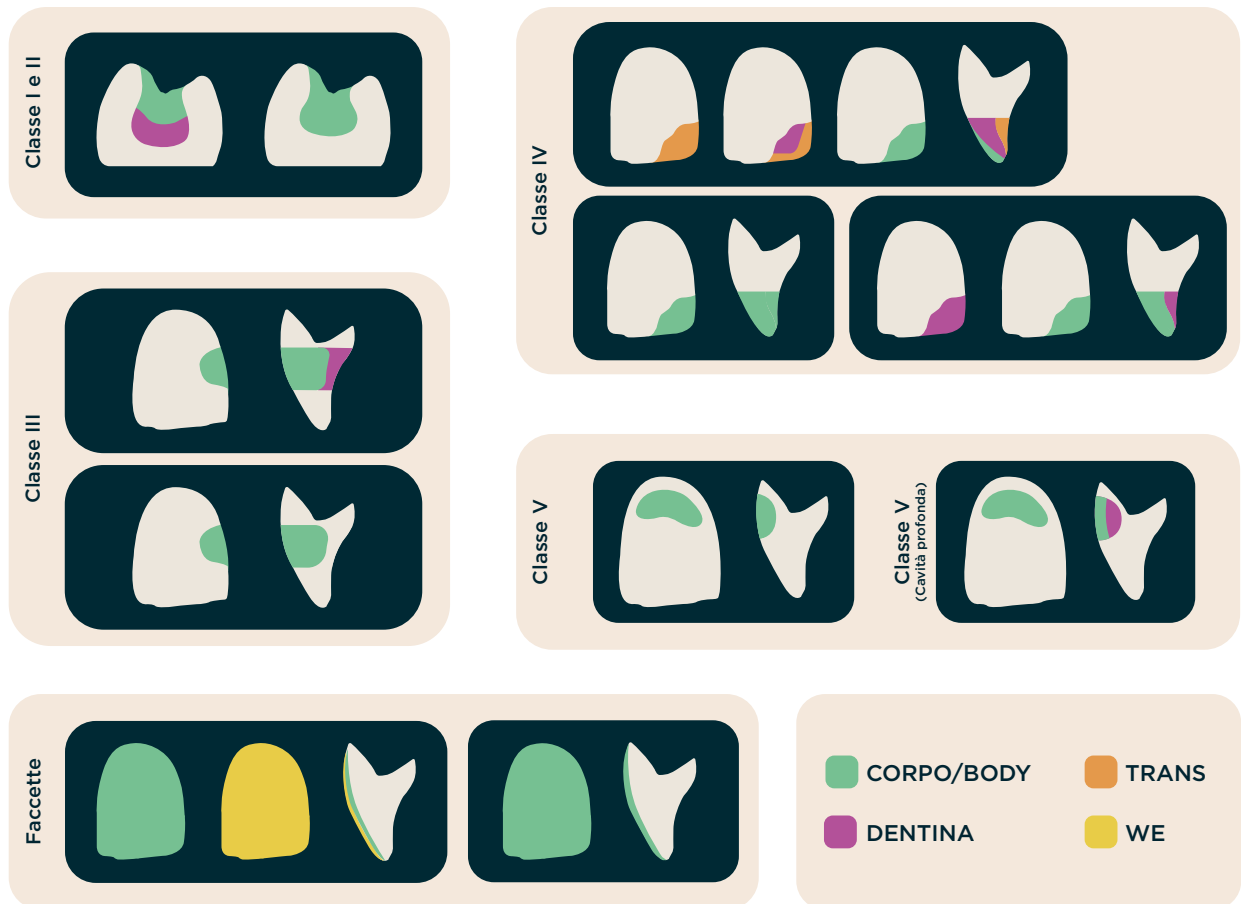
Chiusura di diastemi con Elóra APS, colore A2.

# Versatilità

Ampia varietà di indicazioni cliniche per denti anteriori e posteriori.

- ✓ Restauri diretti di tutti i tipi;
- ✓ Rimodellamento estetico/diastemi;
- ✓ Costruzione di nuclei;
- ✓ Restauri indiretti e semidiretti;
- ✓ Riparazioni in porcellana/composito.

## Possibilità di restauro



Elóra APS è utile per i principali casi clinici quotidiani, offrendo un'elevata resistenza meccanica per i denti posteriori e soddisfacendo le più elevate esigenze estetiche dei denti anteriori.

## DENTINA

Resine con minor grado di translucenza, indicate per l'uso come primo strato nella riproduzione della dentina.

## CORPO/BODY

Resine con translucenza media, che possono essere utilizzate come strato intermedio o strato singolo, riproducendo sia lo smalto che la dentina.

## SMALTO EFFETTO

Le resine effetto smalto possono essere utilizzate come primo e ultimo strato nel restauro.

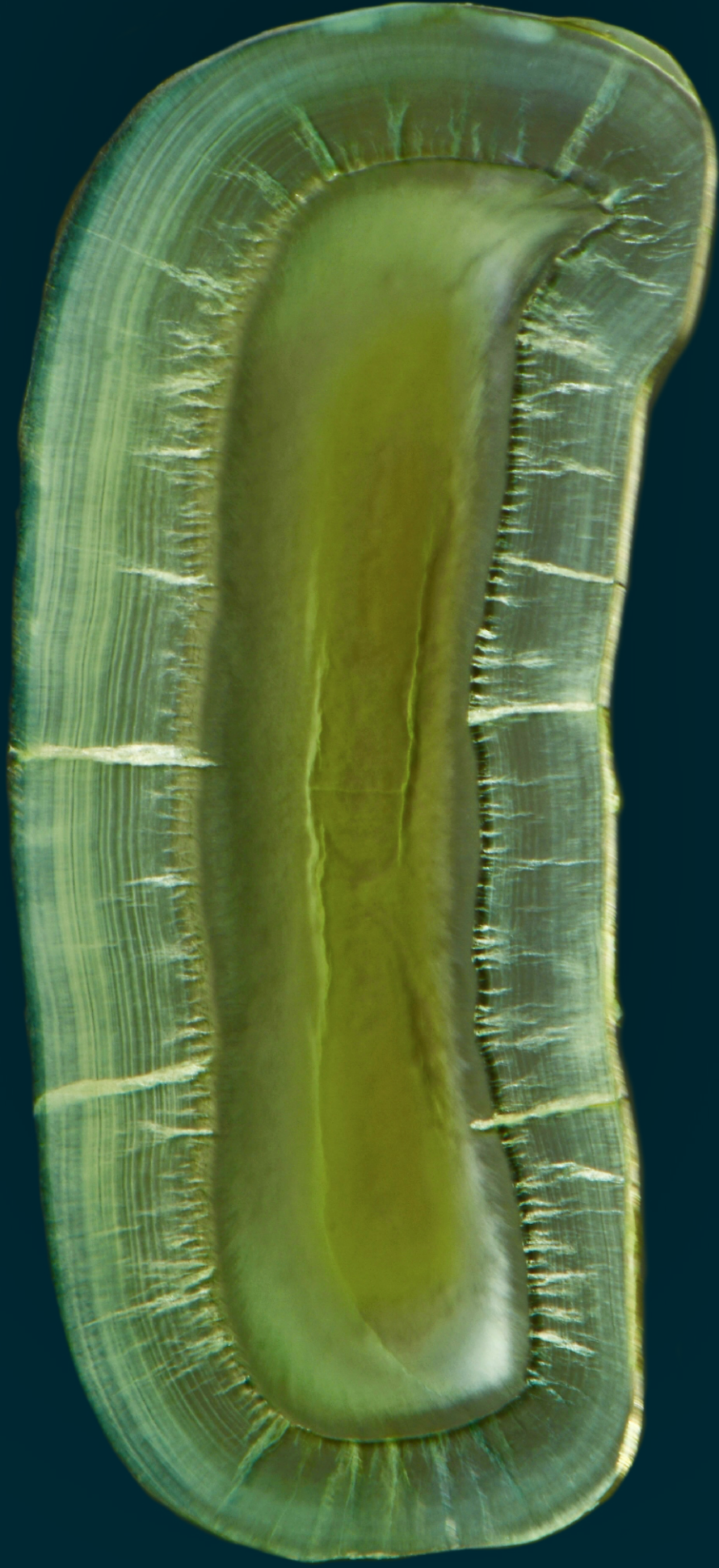
## TRANS

La resina dall'effetto più traslucido del sistema **Elóra APS**, utilizzata per riprodurre effetti in aree specifiche, come incisali e prossimali.

## WE

La resina smalto acromatica può essere utilizzata, a seconda del tipo di restauro, come smalto palatale e vestibolare, oppure solo come smalto vestibolare (ad esempio nei casi di faccette).





# Tecnologia per risultati con elevata qualità estetica

Elóra APS è una resina radiopaca che combina una composizione monomerica ad alte prestazioni e una nuova combinazione di cariche, con un'ampia distribuzione delle dimensioni per una maggiore densificazione, che costituiscono la tecnologia **Optimized Filler Distribution**.

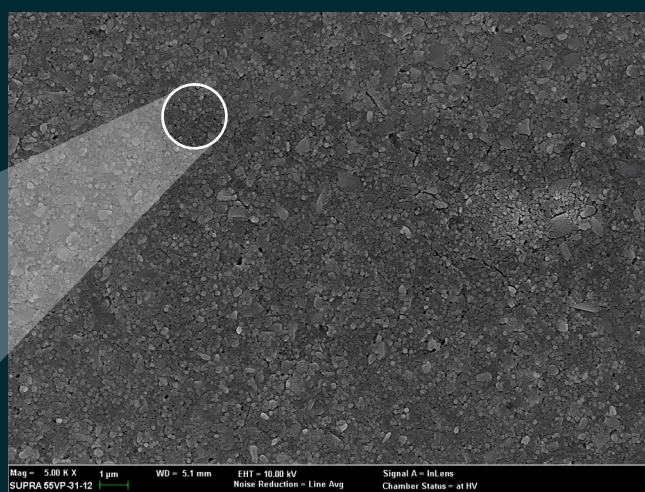
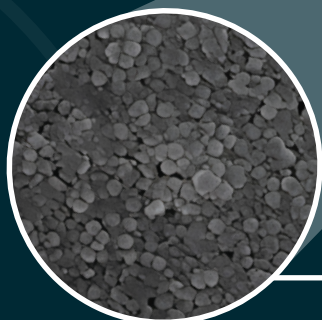
**4** TIPI DI CARICA

- Vetro di bario;
- Silicato di zirconio sferico;
- Silice sintetica sferica;
- Silice sintetica amorfa;

DISTRIBUITE  
IN

**6** DIFFERENTI  
GRANULOMETRIE

Promuovendo l'ottimizzazione della distribuzione e la densificazione dei carichi da 0,02 a 0,7 micron nel polimero.



Fonte: Dati interni FGM Dental Group.

La combinazione di

CARICHE POLIGONALI

CARICHE SFERICHE

**30%**

**70%**

Il risultato è un miglior confezionamento e una migliore compattazione, che conferisce al prodotto:

**LE MIGLIORI PROPRIETÀ  
MECCANICHE E ALTA BRILLANZA.**

**OTTIMIZZATE**  
FILLER DISTRIBUTION

SILICATO DI  
ZIRCONIO  
SFEROIDALE

ALTA CARICA  
+ **76%**  
DEL

## Eccellente manipolazione

L'equilibrio della composizione della resina **Elóra APS** ottimizza la viscosità del prodotto durante la modellatura, conferendogli una consistenza facile e piacevole da lavorare, che non si attacca alla spatola e si adatta facilmente alla superficie.

Queste caratteristiche rendono semplice la lucidatura della resina e consentono di ottenere un'eccellente brillantezza superficiale.



## Tecnologia APS

Esclusività FGM



Offre più tempo per modellare e scolpire la resina;



Prevedibilità di colore, senza variazione significativa dopo la polimerizzazione;



Eccellenti proprietà meccaniche.

Technology

**APS** ADVANCED  
POLYMERIZATION  
SYSTEM

# Proprietà meccaniche.

## Rugosità (% Ra)

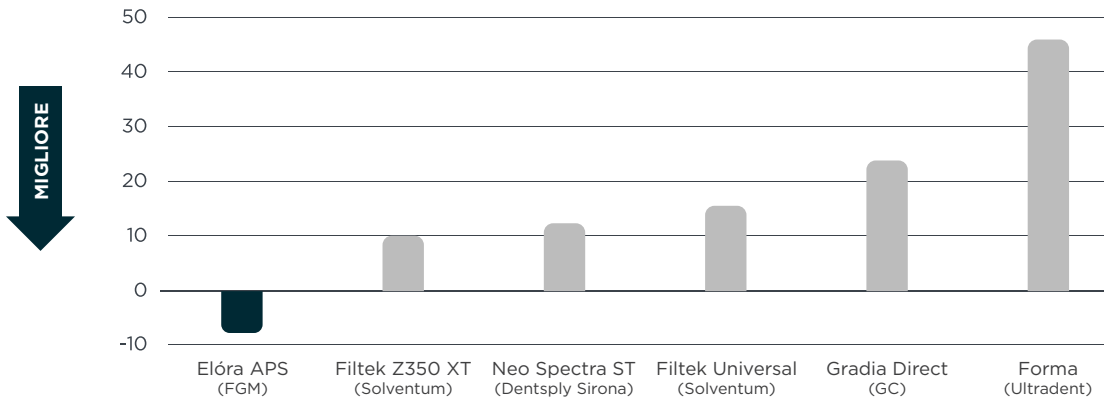


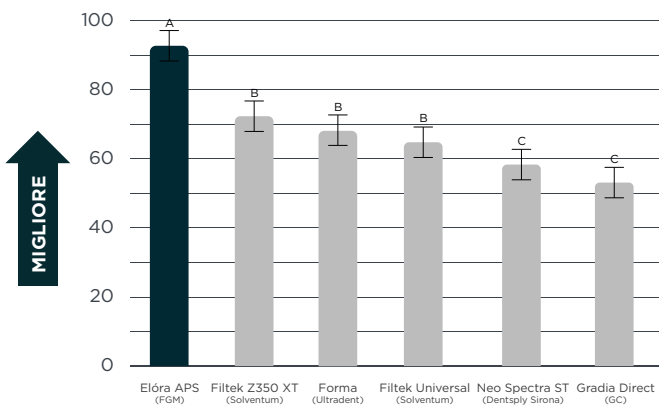
Grafico 1. Percentuale di rugosità confrontando i valori prima e dopo la spazzolatura simulata (n=10 per condizione sperimentale).

Fonte: Moreira PHA, Cochinski GD, Sovinski G, Reis A, Bauer J, Loguercio A. Universidade Estadual de Ponta Grossa (UEPG) e Universidade Federal do Maranhão (UFMA), 2024.

**Elóra APS** è stata l'**UNICA** a non presentare un aumento della rugosità superficiale dopo la simulazione di spazzolatura, rispetto alle resine composite concorrenti.

## Microdurezza Knoop (KHN)

### Microdurezza Knoop (Superficie) Grafico 2A



### Microdurezza Knoop (Fondo) Grafico 2B

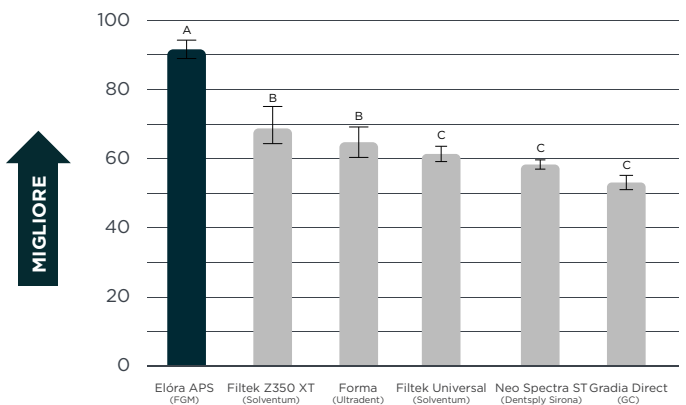


Grafico 2A e 2B. Media e deviazione standard della microdurezza Knoop (KHN) delle resine composite valutate (n=10 per condizione sperimentale).

(\*) Lettere uguali indicano similarità statistica (ANOVA a 2 fattori e test di Tukey; p<0,05)

Fonte: Moreira PHA, Cochinski GD, Sovinski G, Reis A, Bauer J, Loguercio A. Universidade Estadual de Ponta Grossa (UEPG) e Universidade Federal do Maranhão (UFMA), 2024.

**Elóra APS** ha presentato i valori **MASSIMI** di microdurezza Knopp (superficie e fondo), con risultati statisticamente **SUPERIORI** rispetto alle resine composite concorrenti valutate.



## Benefici nella routine clinica

In pratica, queste caratteristiche si traducono in **maggiore resistenza** del materiale da restauro all'usura e all'abrasione, contribuendo alla **longevità del restauro**. Inoltre, le resine con queste proprietà, come **Elóra APS**, tendono a mantenere meglio la lucentezza e la levigatezza nel tempo, garantendo un'**estetica più durevole**.

## Resistenza alla flessione (MPa)

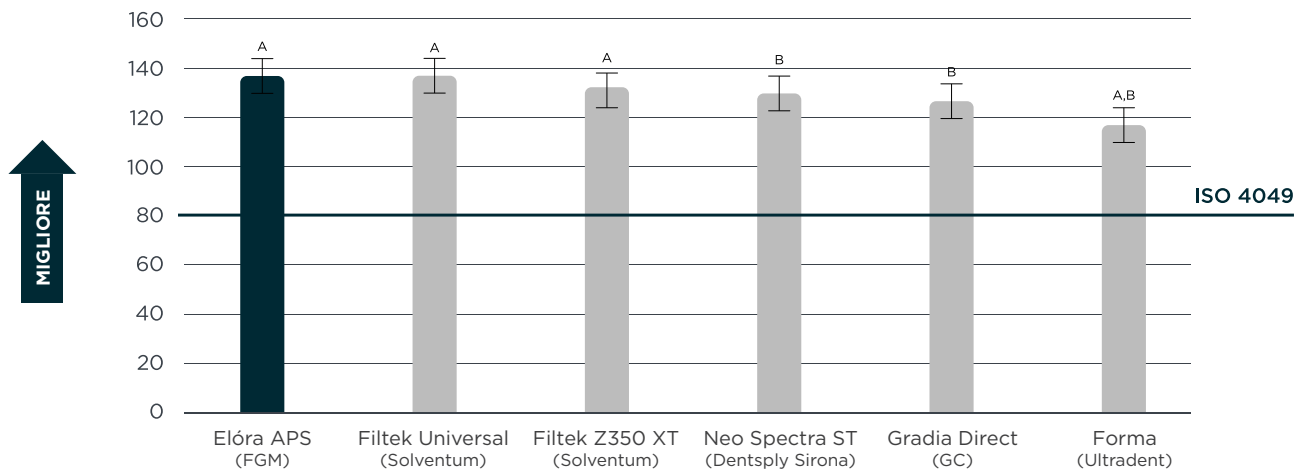


Grafico 3. Media e deviazione standard della resistenza alla flessione (MPa) delle resine composite valutate (n=10 per condizione sperimentale).

(\*) Lettere uguali indicano similarità statistica (ANOVA a 2 fattori e test di Tukey;  $p < 0,05$ )

Fonte: Moreira PHA, Cochinski GD, Sovinski G, Reis A, Bauer J, Loguercio A. Universidade Estadual de Ponta Grossa (UEPG) e Universidade Federal do Maranhão (UFMA), 2024.

La resistenza alla flessione è una proprietà meccanica che consente di valutare la resistenza dei compositi alla frattura. **Elóra APS** ha mostrato **un elevato valore di resistenza alla flessione**, molto al di sopra della norma stabilita per i compositi, posizionandosi tra **le migliori resine composite sul mercato**.



### Benefici nella routine clinica

In pratica, è fondamentale selezionare materiali con una resistenza meccanica adeguata, come **Elóra APS**, specialmente per i denti sottoposti a carichi masticatori elevati, come le superfici occlusali dei denti posteriori e i bordi incisali dei denti anteriori. In questo senso, la resistenza alla flessione riflette **la qualità del composito** formato dopo la polimerizzazione, risultato dell'interazione tra la matrice polimerica, i tipi di cariche utilizzate e l'efficienza dei fotoiniziatori nel convertire i monomeri in polimeri.

“ La nuova resina composita **Elóra APS** ha dimostrato eccellenti valori in termini di proprietà meccaniche rispetto ai suoi concorrenti, grazie al suo elevato grado di conversione e al mix di particelle di carica presenti nella composizione di questo materiale.



**Prof. Dott. Alessandro Loguercio**

## Presentazione commerciale



### Ricarica:

**Siringa da 4 g**, con colori: A1, A2, A3, A3.5, B1, BL, XBL, DB1, DA1, DA3.

**Siringa da 2 g**, con colori: TRANS o WE.



### Kit Elegance:

**11 siringhe da 4 g**, con colori A1, A2, A3, A3.5, B1, BL, BL, XBL, DB1, DA1, DA3 e **2 siringhe da 2 g**, con colori Trans e WE.



**ESTHETICS**

[fgmdentalgroup.com](http://fgmdentalgroup.com)