



Ulteriori informazioni  
su Opallis Flow



# Opallis FLOW

Composito fluido per base, rivestimento  
e restauri minimamente invasivi.

## COMPOSITO FLUIDO CON UN'ELEVATA PERCENTUALE DI CARICO

- ✓ **Eccellente adattamento alle pareti della cavità:** minore rischio di infiltrazione.
- ✓ **Facilità di applicazione e bassa viscosità:** consente il riempimento di cavità con ruvidità elevata e accesso difficoltoso.
- Prestazioni meccaniche elevate:**
  - ✓ 72% dei riempimenti di peso.
- Tecnica incrementale:**
  - ✓ inserimento di incrementi fino a 2 mm.

PRODOTTO  
CON VETRO SCHOTT

**SCHOTT**

QUALITÀ  
TEDESCA

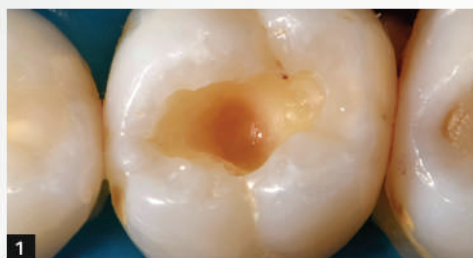


**FGM**  
DENTAL  
GROUP

## CASO CLINICO

# Combinazione di compositi convenzionali e fluidi per offrire maggiore longevità ai restauri posteriori

Autori: Prof. Dr. Marcos Barcelheiro, Dr. Sthefane Brandão Barbosa, Dr. Luiz Augusto Poubel e Dr. Fernando Signorelli Calazans.



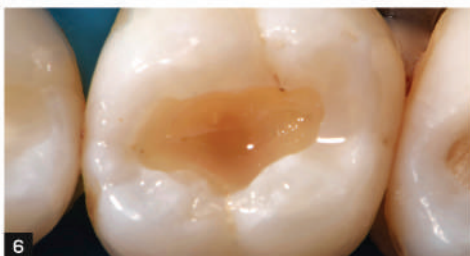
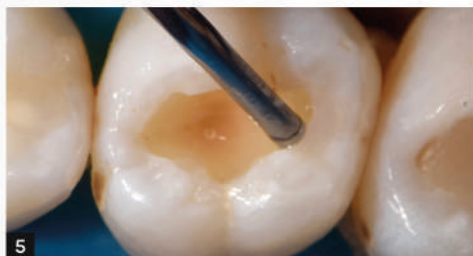
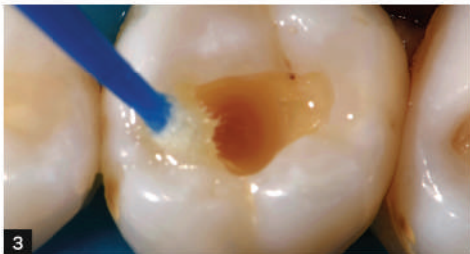
**Fig. 1** Eseguita rimozione di restauro e preparazione della cavità, mostra una superficie irregolare della parete della polpa.



**Fig. 2** Avvio delle procedure di incollaggio, eseguita la mordenzatura acida (Condac 37) per 15 secondi sulla dentina e 30 secondi sullo smalto, seguita da lavaggio abbondante e asciugatura delicata per consentire alla dentina di rimanere umida.



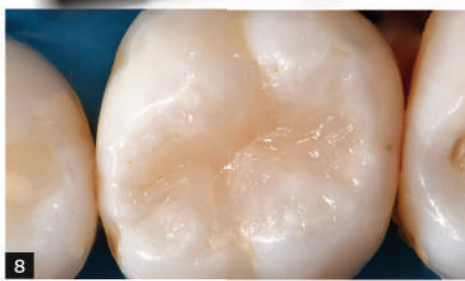
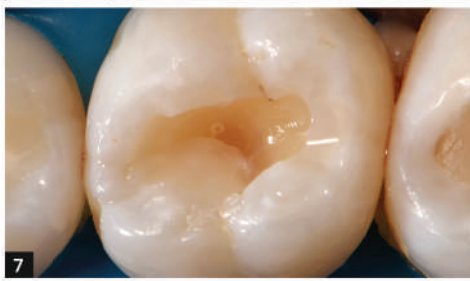
**Fig. 3 and 4** Utilizzando un microapplicatore (Cavibrush), viene applicato l'adesivo (Ambar APS) alla superficie umida, strofinando la prima goccia di prodotto per 10 secondi. Sulla stessa superficie, viene poi applicato un nuovo strato di adesivo per altri 10 secondi. Il getto d'aria è applicato per 10 secondi per contribuire all'evaporazione del solvente e ad aumentare l'adesione. L'adesivo è poi fotopolimerizzato per 10 secondi.



**Fig. 5 and 6** Per regolare la parete della polpa e ridurre la tensione di polimerizzazione del composito, si utilizza un composito fluido (Opallis Flow) sul fondo della cavità che viene poi inserito e fotopolimerizzato per 40 secondi.



**Fig. 7 and 8** Incrementi obliqui eseguiti in Opallis DA2 per gli strati più interni e in EA1 per quelli più esterni.



**Fig. 9** Restauro completato dopo il controllo dell'occlusione, della finitura e lucidatura.

//

L'utilizzo corretto degli adesivi secondo le istruzioni del produttore e l'associazione a compositi tradizionali e fluidi consentono una migliore distribuzione dello stress generato durante la fotopolimerizzazione del composito che, in teoria, aumenta la durata dei restauri e diminuisce il rischio di ipersensibilità post-intervento.



**Prof. Dr. Marcos Barcelheiro**



DISPONIBILITÀ

### RICAMBI

Confezione: 1 siringa con 2 g, disponibile nelle colorazioni: A1, A2, A3 (universale), T (traslucido), OP, A0.5, B0.5, OA3.5 (extraopaco) e punte di applicazione.

fgm dental.global

FGM Dental Group International

fgm dental.global

[www.fgmdentalgroup.com/it](http://www.fgmdentalgroup.com/it)



revello.net

800 491 999

revello  
valori e competenze per il dentale