



Ruthinium **DISC**



Ruthinium DISC

DISPOSITIVO MEDICO



Dischi in PMMA per la lavorazione CAD-CAM di ponti e corone provvisori di lunga durata, realizzati con **resina ad alto peso molecolare** e cross-linked, che garantisce fedeltà nella riproduzione dei dettagli e resistenza anche a spessori sottili.

- **Dispositivo medico destinato al CAD/CAM dentale:** il laboratorio odontotecnico provvede alla lavorazione tramite fresa per ottenere denti provvisori e/o definitivi, strutture modellate quali ad esempio corone, ponti provvisori.
- **Alta stabilità.**
- **Inalterabilità cromatica.**

Ruthinium DISC

Disco in PMMA Monocromatico

Colori

A1 - A2 - A3 - A3,5 - B1 - B2 - C3
PINK - NEUTRO - RX
Le colorazioni A4, B3, B4, C1, C2, C4, D2, D3, D4, BL, OP1 sono disponibili su ordinazione

Formati



Spessori

16 mm - 20 mm - 25 mm
La colorazione "Pink" è disponibile anche con spessore 30mm

Ruthinium DISC MULTILAYER

Disco in PMMA Multistrato

A1 - A2 - A3 - A3,5 - B1 - B2 - C3
Le colorazioni A4, B3, B4, C1, C2, C4, D2, D3, D4, sono disponibili su ordinazione



16 mm - 20 mm - 25 mm

NEW 2020

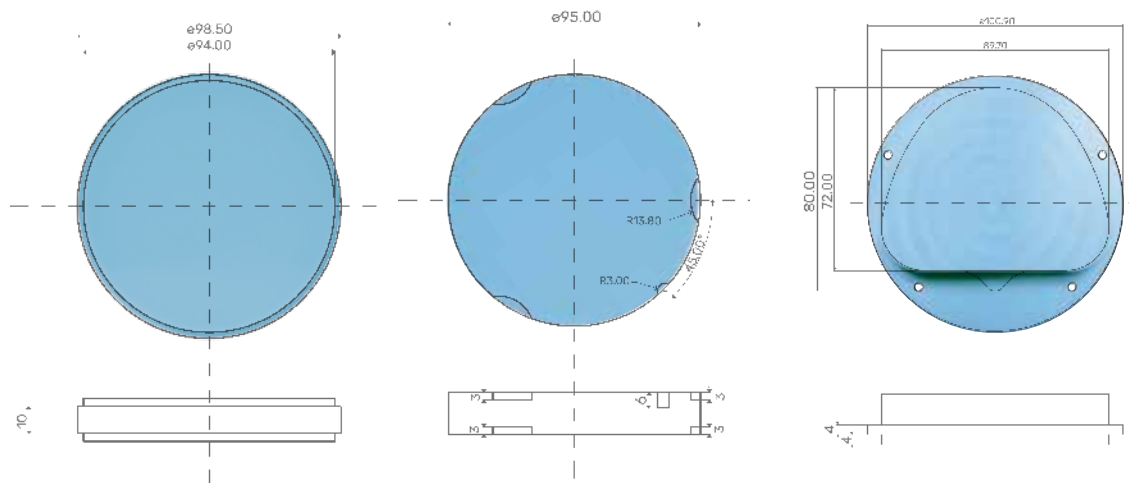
Ruthinium DISC BICOLOR EDITION

Disco in PMMA Bicolore Disponibile Monocromatico e Multilayer

A1 - A2 - A3 - A3,5



30 mm



MONOCROMATICO

	Codice
Ruthinium Disc	7900087
Ruthinium Disc A	7900089
RUTHINIUM DISC BICOLOR	7900091
RUTHINIUM DISC BICOLOR Z	7900092
RUTHINIUM DISC BICOLOR A	7900093

MULTISTRATO

	Codice
Ruthinium Disc Multilayer	7900088
Ruthinium Disc A Multilayer	7900090
RUTHINIUM DISC BICOLOR MULTI	7900096
RUTHINIUM DISC BICOLOR MULTI Z	7900097
RUTHINIUM DISC BICOLOR MULTI A	7900098

Altri spessori e colori disponibili su richiesta. Ruthinium Disc A o Z non sono in produzione con uno spessore inferiore ai 16mm.

Stratificazione naturale

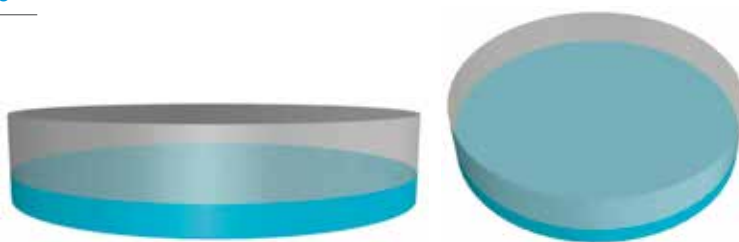
Ruthinium Disc Multilayer è caratterizzato da una stratificazione progressiva che garantisce ai provvisori un effetto estetico naturale.



SPessori PER FORMATO CIALDA

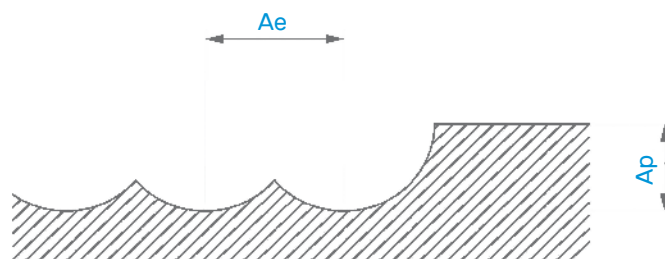
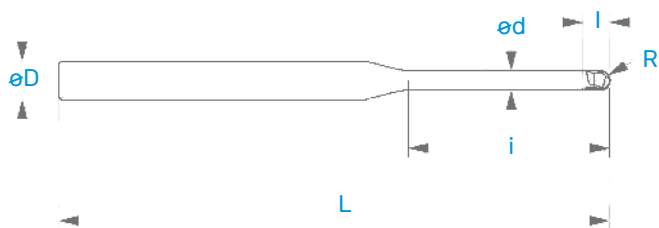
Questa è la simulazione di come il software CAD/CAM dovrebbe visualizzare i nostri dischi multilayer, in azzurro la parte di colletto e in bianco la parte dentina/smalto, con effetto trasparente per vedere il corretto posizionamento, ovviamente con le proporzioni esatte secondo spessori.

Cialda spessore	Colletto	Dentina/Smalto
14	4.4	9.6
16	5.0	11.0
18	5.6	12.4
20	6.25	13.75
25	7.8	17.2
30	9.5	20.5



STRATEGIA DI LAVORO CONSIGLIATA

TIPOLOGIA UTENSILE							PARAMETRI FRESATURA				
Ø UTENSILE	Nr TAGLI	R	I	i	ØD	L	GIRI (S)	AVANZAMENTO (F) XY	AVANZAMENTO (F) Z	Ae (XY)	Ap (Z)
2	2	1	1.6	20	3	50	18500	1200	800	1	0.5
1	2	0.5	0.8	16	3	50	25000	1000	600	0.15	0.08
0.6	2	0.3	0.5	10	3	50	30000	500	500	0.05	0.05



ØD = Vincolato da misura pinza della fresatrice

TIPOLOGIA UTENSILE e PARAMETRI DI FRESATURA = valori e strategia di lavoro consigliati, consultare con il fornitore utensili

ISTRUZIONI D'USO

1. La lavorazione del materiale deve avvenire in ambiente con condizioni controllate, in modo da non contaminare il materiale. In caso di contaminazione da grassi o oli, pulire il materiale con alcool.
2. Prima di utilizzare il manufatto nella cavità orale, procedere alla sterilizzazione.
3. Ruthinium Disc può essere sterilizzato con Ossido di Etilene, o tramite radiazioni ionizzanti.
4. Il prodotto non è autoclavabile.
5. Per la lucidatura utilizzare spazzole a pelo di capra, evitando un eccessivo surriscaldamento.
6. Evitare la pulizia con il vapore.
7. Per la cementazione dei provvisori si possono utilizzare tutti i cementi o adesivi disponibili sul mercato. In caso di cementazione definitiva utilizzare cementi esenti da eugenolo.

CONDIZIONI DI STOCCAGGIO: Si consiglia di mantenere il prodotto tra i 5° e i 45°C. Ruthinium Disc non è un prodotto pericoloso. Lo smaltimento deve avvenire in osservanza alle leggi delle autorità competenti. Il rifiuto è assimilabile al rifiuto urbano o riciclabile come plastica normale.

WE TAKE
CARE
OF YOUR
SMILE

info@ruthinium.it
ruthinium.it

Ruthinium®

Dental Manufacturing S.P.A.

Via Cà Mignola Nuova, 1699 - 45021 Badia Polesine (RO)

P.IVA 01039350291 CF 01058640283

Tel. +39 0425 51628