

COMPOSITO FLUIDO SEMPLIFICATO.

with
SphereTEC®
Filler Technology



Ceram.x Spectra™ ST flow
Composito fluido

Ceram.x Spectra™ ST flow

Composito fluido

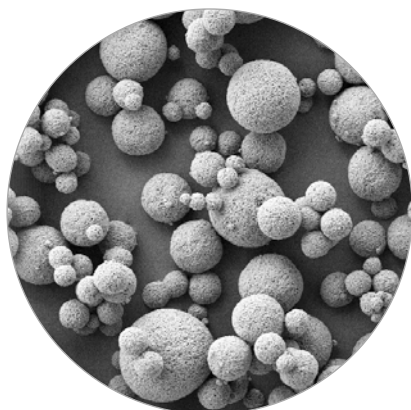
Il composito fluido estetico, più semplice e versatile.

Grazie alla tecnologia esclusiva SphereTEC®, il composito fluido Ceram.x Spectra™ ST offre una maggiore semplicità e versatilità rispetto ai compositi fluidi estetici tradizionali.

- ➔ SISTEMA CROMATICO SEMPLIFICATO
- ➔ LAVORABILITA' OTTIMIZZATA
- ➔ ESTETICA DURATURA

Ceram.x Spectra™ ST flow,

Composito fluido



L'immagine al SEM mostra i riempitivi sferici SphereTEC® pre-polimerizzati. La forma e la dimensione ottimizzata dei riempitivi sferici assicurano una lavorabilità e una maneggevolezza "on-demand" del composito fluido.



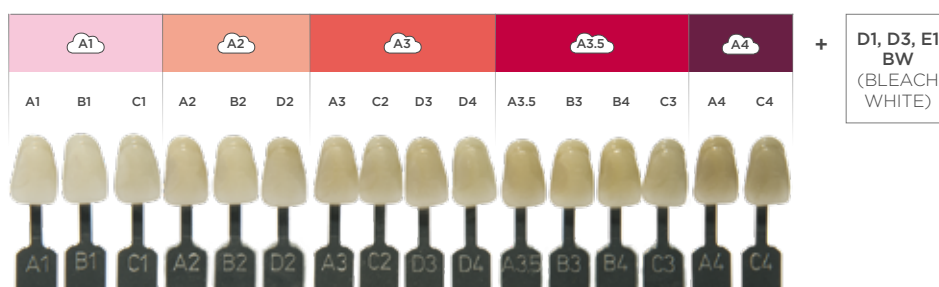
SOLO LA TECNOLOGIA BREVETTATA SPHERETEC® ASSICURA QUESTI VANTAGGI:

5 colori in grado di riprodurre le 16 tinte della scala VITA®

- Grazie all'elevato effetto camaleontico, le 5 tinte CLOUD universali di traslucenza intermedia A1-A4 riproducono facilmente l'intera scala VITA¹
- Le due tinte dentina opache e la tinta Bleach White per denti sbiancati consentono il trattamento di casi clinici particolari
- Tutti i colori mostrano una perfetta corrispondenza cromatica con le tinte dei compositi universali Ceram.x Spectra™ ST e Ceram.x Spectra™ ST Effects

Tinte CLOUD universali

VITA® SHADES¹



Gestione del flow "on demand" per una maggiore versatilità

- Il composito fluido non scorre via fino a quando il clinico non ne attiva la fluidità attraverso l'utilizzo di una spatola
- Pratica erogazione, grazie al doppio sistema di estrusione in Compula® o in siringa



Elevata resistenza all'usura e alle macchie ed eccezionale lucidabilità

- Resistenza comprovata grazie alla tecnologia SphereTEC®
- Resistente alle macchie più comuni generate da caffè, tè e vino rosso
- Lucidatura semplice e veloce con risultati di lucentezza eccezionali



COMPOSITO FLUIDO CERAM.X SPECTRA™ ST FLOW
LA NUOVA DIMENSIONE DELLA VERSATILITA'.

Ceram.x Spectra™ ST flow

Composito fluido

Confezionamenti

COMPULA® KIT INTRODUTTIVO

607.01.800

- 24 Compula® Tips (0.25g cad.)
 - 4 tinta A1 (= VITA®1 tinte A1; B1; C1)
 - 4 tinta A2 (= VITA®1 tinte A2; B2; D2)
 - 8 tinta A3 (= VITA®1 tinte A3; C2; D3; D4)
 - 4 tinta A3.5 (= VITA®1 tinte A3.5; B3; B4; C3)
 - 4 tinta A4 (= VITA®1 tinte A4; C4)
- 1 Compule Gun
- 1 Etichetta i-shade



SIRINGHE KIT INTRODUTTIVO

607.01.820

- 5 siringhe (1.8g cad.) tinte A1-A4
- 50 aghi applicatori
- Etichetta i-shade



RICAMBI COMPULA®

- 16 Compula® Tips (0.25g cad.)

Tinte

- A1 (= VITA®1 tinte A1; B1; C1)
- A2 (= VITA®1 tinte A2; B2; D2)
- A3 (= VITA®1 tinte A3; C2; D3; D4)
- A3.5 (= VITA®1 tinte A3.5; B3; B4; C3)
- A4 (= VITA®1 tinte A4; C4)
- BW (Bleach White)
- D1 (Dentina opaca)
- D3 (Dentina opaca)
- E1 (Smalto traslucente)

607.01.801
607.01.802
607.01.803
607.01.805
607.01.804
607.01.806
607.01.807
607.01.808
607.01.809



RICAMBI SIRINGHE

- 2 siringhe (1.8g cad.)
- 25 aghi applicatori

Tinte

- A1 (= VITA®1 tinte A1; B1; C1)
- A2 (= VITA®1 tinte A2; B2; D2)
- A3 (= VITA®1 tinte A3; C2; D3; D4)
- A3.5 (= VITA®1 tinte A3.5; B3; B4; C3)
- A4 (= VITA®1 tinte A4; C4)
- BW (Bleach White)
- D1 (Dentina opaca)
- D3 (Dentina opaca)
- E1 (Smalto traslucente)

607.01.821
607.01.822
607.01.823
607.01.825
607.01.824
607.01.826
607.01.827
607.01.828
607.01.829



AGHI APPLICATORI

607.01.819

- 50 aghi applicatori



Per saperne di più visita il sito
<https://www.dentsplysirona.com>