

**ADESIONE ELEVATA,
AFFIDABILITÀ NEL TEMPO!**

CLEARFIL™ SE BOND 2



IL GOLD STANDARD DI OGGI E DEL FUTURO

È un adesivo universale a due passaggi.

CLEARFIL™ SE BOND 2 è l'evoluzione di CLEARFIL™ SE BOND: il gold standard tra gli adesivi self-etching a due passaggi. Il nuovo adesivo garantisce una ancor maggiore forza adesiva e, grazie all'utilizzo combinato con CLEARFIL™ DC Activator, l'adesivo diventa duale permettendone così l'utilizzo in un raggio più ampio di indicazioni cliniche, ad esempio nella cementazione di restauri indiretti e perni in fibre rinforzate con resina. La procedura d'uso dell'adesivo è semplice: dopo l'applicazione del PRIMER (applicazione attiva per 20 sec), si procede con l'evaporazione del suo solvente mediante getto d'aria delicato o indiretto (gentle dry). Poi si applica il BOND e lo si distende delicatamente con un microbrush o pennellino senza assottigliarlo eccessivamente. Quindi si polimerizza con una lampada. Nel caso di utilizzo duale basta miscelare CLEARFIL™ DC Activator con il BOND e procedere come sopra.

Caratteristica fondamentale di CLEARFIL™ SE BOND 2 è la sua forza di adesione alla dentina che, grazie ai nuovi foto-iniziatori di Kuraray Noritake Dental, è maggiore del 21% rispetto al precedente gold standard CLEARFIL™ SE BOND¹.

Com'è possibile? Grazie all'ottimale combinazione del monomero adesivo 10-MDP² (brevetto di Kuraray Noritake Dental) e la nuova ed esclusiva tecnologia di polimerizzazione di Kuraray Noritake Dental. Questa tecnologia permette di ottenere un elevato grado di polimerizzazione dei monomeri adesivi e quindi un elevato livello di adesione, offrendo così risultati clinici eccellenti e duraturi nel tempo.

Inoltre, adesso, CLEARFIL™ SE BOND 2 è disponibile anche in versione unit dose.

¹ Fonte: Kuraray Noritake Dental Inc.

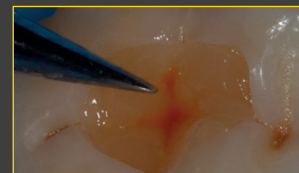
² Il monomero MDP permette l'adesione a smalto, dentina, metalli preziosi e non, zirconia.

L'originale tecnologia MDP è stata sviluppata da Kuraray Noritake Dental con l'obiettivo di garantire un'ottimale prestazione adesiva dei propri prodotti dentali. Dal primo lancio di PANAVIA™ con il monomero MDP, questa tecnologia è diventata un grande successo clinico e commerciale. Ecco perché abbiamo inserito il monomero MDP in tutti gli adesivi Kuraray.

Ma cos'è il monomero MDP? È un monomero funzionale (10-Methacryloyloxydecyl Dihydrogen Phosphate) che permette un'eccellente adesione dei materiali dentali alla struttura del dente, alle leghe metalliche e alla zirconia.

Ancora oggi, a molti anni dalla sua invenzione, il monomero MDP, ideato e sviluppato da Kuraray Noritake Dental, continua ad essere il miglior monomero adesivo in campo odontoiatrico, tanto che, ultimamente viene utilizzato anche da altre case produttrici di adesivi per migliorare i loro prodotti.

IN CASO DI RICOSTRUZIONI DIRETTE



SEGUIRE LA PROCEDURA STANDARD OVERTO PRIMER + BOND

IN CASO DI CEMENTAZIONE PERNI IN FIBRE RINFORZATE CON RESINA, MANUFATTI PROTESICI, RICOSTRUZIONE MONCONI



APPLICARE IL PRIMER SEGUITO DAL BOND MISCELATO CON DC ACTIVATOR

CEMENTAZIONE ADESIVA DI INTARSIO IN RESINA COMPOSITA E RICOSTRUZIONE DIRETTA CON CLEARFIL™ SE BOND 2 + CLEARFIL™ DC ACTIVATOR



1 Cavità su 2.5 e 2.6 atte a ospitare intarsio in composito 2.6 e ricostruzione diretta 2.5



2 Ricostruzione diretta in composito su 2.5 (CLEARFIL™ SE BOND 2 e CLEARFIL MAJESTY™ ES-2 Kuraray Noritake Dental)



3 Dettagli del restauro indiretto



4 CLEARFIL™ SE BOND 2 e CLEARFIL™ DC Activator



5 Cementazione intarsio in resina composita su 2.6

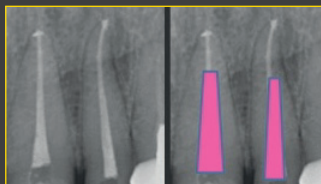


6 Dettagli dopo rimozione della diga e controlli occlusali

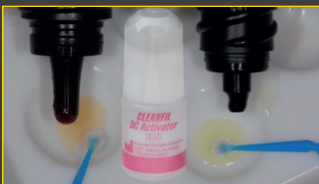
CEMENTAZIONE ADESIVA DI PERNO ENDOCANALARE IN FIBRE RINFORZATE IN RESINA CON CLEARFIL™ SE BOND 2 + CLEARFIL™ DC ACTIVATOR



1 Perni endocanalari in fibre rinforzate in resina (PANAVIA™ POST Kuraray Noritake Dental)



2 Ideale e omogenea polimerizzazione del complesso adesivo e cemento resinoso all'interno del canale radicolare



3 CLEARFIL™ SE BOND 2 e CLEARFIL™ DC Activator



4 Perni in fibre rinforzate in resina (PANAVIA™ POST Kuraray Noritake Dental) cementati mediante l'uso di CLEARFIL™ SE BOND 2 e CLEARFIL™ DC Activator

L'UTILIZZO COMBINATO DI CLEARFIL™ SE BOND 2 E CLEARFIL™ DC ACTIVATOR RENDE L'ADESIVO DUALE!

L'aggiunta di CLEARFIL™ DC Activator permette la polimerizzazione duale di CLEARFIL™ SE BOND 2 rendendolo molto versatile anche dove la luce della lampada ha difficoltà ad arrivare e polimerizzare adeguatamente l'adesivo.

La reazione duale permette l'impiego di CLEARFIL™ SE BOND 2 nella cementazione adesiva di perni rinforzati in fibre all'interno del canale radicolare o la cementazione adesiva d'intarsi di notevoli spessori (> 3mm) senza il rischio di mancata polimerizzazione dell'adesivo.



ORA PUOI UTILIZZARE CLEARFIL™ SE BOND 2 ANCHE IN CASO DI RICOSTRUZIONI CON PERNI IN FIBRE RINFORZATE CON RESINA E CEMENTAZIONE DI RESTAURI INDIRETTI.

Basta miscelare e creare il perfetto film di 3-5 µm.

CLEARFIL™ SE BOND 2 permette di creare un'elevata adesione alla dentina nel canale radicolare in modo semplice e veloce. Le caratteristiche di autopolimerizzazione di questo adesivo in combinazione con CLEARFIL™ DC CORE PLUS offrono un eccellente sistema per la ricostruzione dei monconi che sfruttano l'impiego di perni in fibre rinforzate con resina, con anche un'ottimale adesione al perno endodontico. Per ottenere le caratteristiche di autopolimerizzazione dell'adesivo basta miscelare il BOND di CLEARFIL™ SE BOND 2 con una goccia di CLEARFIL™ DC Activator.

E' possibile utilizzare CLEARFIL™ SE BOND 2 anche per semplificare le procedure di cementazione adesiva dei manufatti protesici (faccette, restauri indiretti, corone integrali realizzate sia in ceramica vetrosa sia in resina composita). Basta utilizzarlo al posto dei sistemi adesivi utilizzati abitualmente. L'ideale miscela di CLEARFIL™ DC Activator e CLEARFIL™ SE BOND 2 BOND permette infatti di creare uno spessore perfetto del film adesivo.

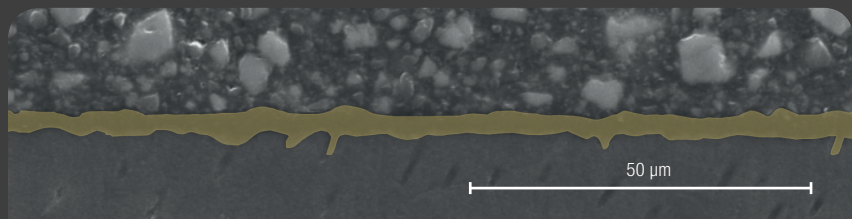


Immagine 1: Spessore sottile del film di CLEARFIL™ SE BOND 2 miscelato con CLEARFIL™ DC Activator

I NUOVI FOTO-INIZIATORI FACILITANO LA POLIMERIZZAZIONE.

La nuova ed innovativa tecnologia di polimerizzazione, sviluppata da Kuraray Noritake Dental e presente in CLEARFIL SE BOND 2, garantisce una polimerizzazione veloce con un alto grado di conversione creando così un'eccellente adesione alla struttura dentale, fondamentale per un sigillo marginale ottimale e duraturo.

Grazie ai nuovi foto-iniziatori, CLEARFIL™ SE BOND 2 è infatti l'adesivo con la forza adesiva più elevata che sia mai stato realizzato da Kuraray Noritake Dental.

Miscelando CLEARFIL™ SE BOND 2 BOND e CLEARFIL™ DC Activator si ottiene un sigillo marginale ottimale e durevole nel tempo anche per i restauri indiretti e le ricostruzioni dei monconi che sfruttano l'utilizzo di perni in fibre rinforzate con resina. La nostra innovativa tecnologia di polimerizzazione assicura che la polimerizzazione dei prodotti inizi al momento della loro applicazione.

Grazie ai nuovi foto-iniziatori e a CLEARFIL™ DC Activator, viene garantito un sigillo perfetto e duraturo per i vari tipi di restauro.

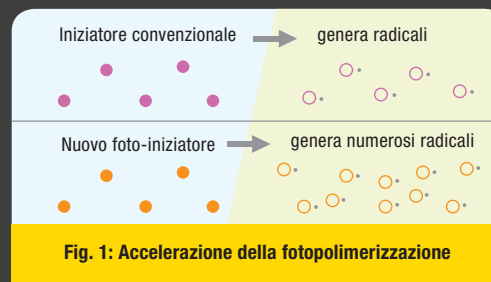


Fig. 1: Accelerazione della fotopolimerizzazione

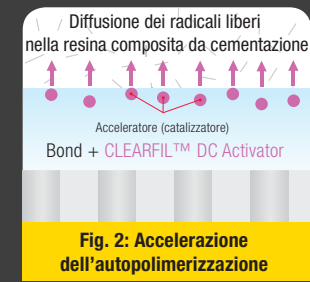
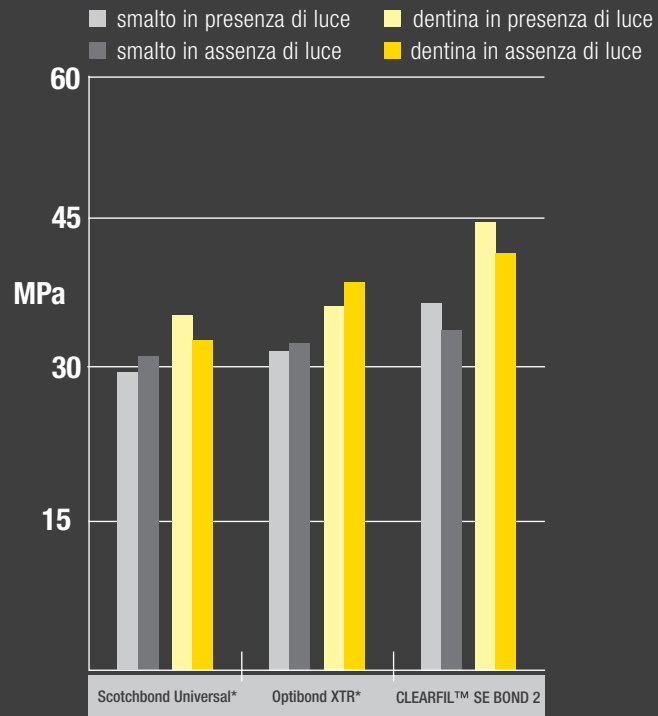


Fig. 2: Accelerazione dell'autopolimerizzazione

FORZA ADESIVA TENSILE ALLA STRUTTURA DEL DENTE CON CEMENTI RESINA¹

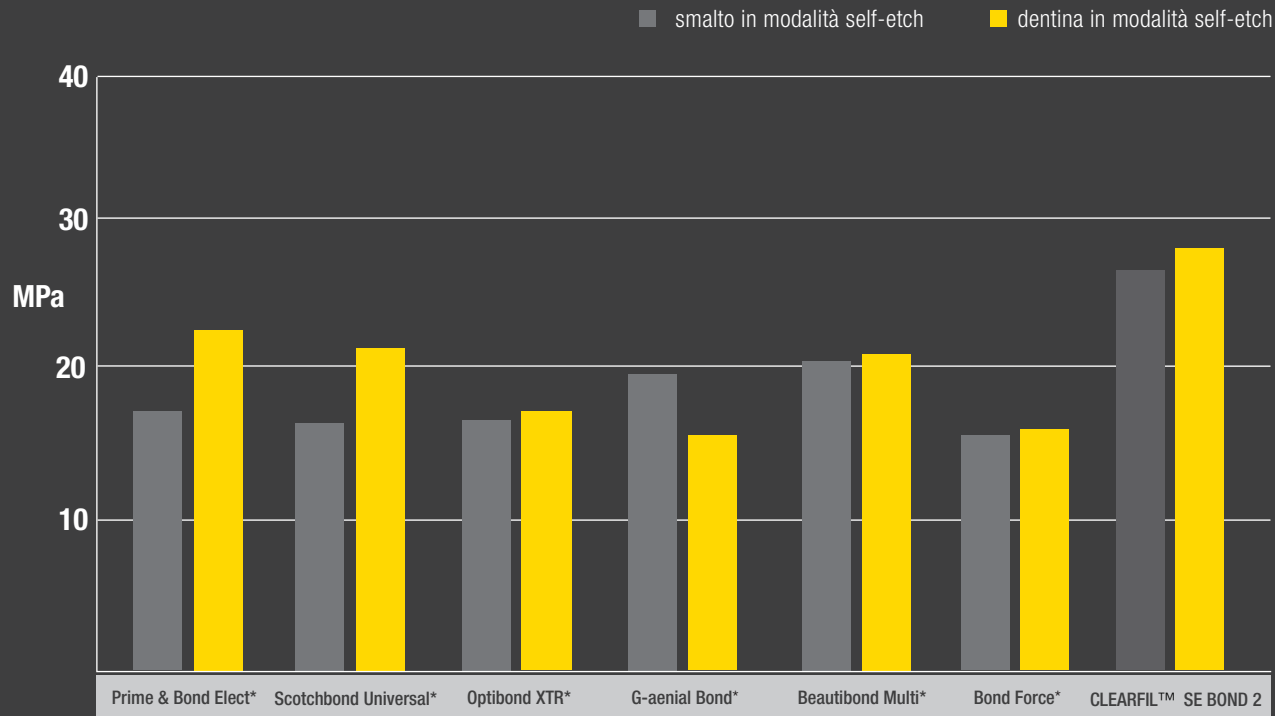


¹CLEARFIL™ SE BOND 2 BOND miscelato con CLEARFIL™ DC Activator e cementato con CLEARFIL™ ESTHETIC CEMENT.

Optibond XTR* cementato con NX3*. Scotchbond Universal* cementato con

RelyX Ultimate* - Fonte: Kuraray Noritake Dental Inc.

FORZA ADESIVA AL TAGLIO ALLO SMALTO E ALLA DENTINA²



² Irie M, et al., Okayama University; Marginal Sealability of Modern Self-etched adhesives in Composite Restorations. J Dent Res 93 (Spec Iss A): Abstract 848, 2014. * Non è un marchio Kuraray Co., Ltd

SPECIFICHE TECNICHE

AMPIA GAMMA DI INDICAZIONI:

- Restauri diretti con l'utilizzo di un composito fotopolimerizzabile
- Sigillo di cavità come pretrattamento per restauri indiretti
- Trattamento di superfici radicolari esposte
- Trattamenti di ipersensibilità dentinale
- Riparazioni intraorali di restauri fratturati
- Cementazione di perni con l'utilizzo di un composito duale o autopolimerizzabile
- Ricostruzione di monconi con l'utilizzo di un materiale, auto/fotopolimerizzabile o a polimerizzazione duale
- Cementazione di inlay, onlay, corone, ponti e veneer con l'utilizzo di un cemento composito resina





SPESSORE DEL FILM:	< 50 µm
SPESSORE DEL FILM CON DC ACTIVATOR:	3-5 µm
TEMPO DI LAVORAZIONE CON PRIMER, BOND:	3 min.
TEMPO DI LAVORAZIONE CON DC ACTIVATOR:	90 sec.

NUOVO FORMATO! UNIT DOSE

Codice:
#3286-EU (standard pack);
#3287-EU (trial pack)



GAMMA PRODOTTO - CLEARFIL™ SE BOND 2

CODICE	PRODOTTO	CONTENUTO
 #3270-EU	CLEARFIL™ SE Bond 2 - Kit	Bond (5 ml), Primer (6 ml), 100 pennellini applicatori (fine), 1 piastra di miscelazione, 1 piastra fotobloccante, 1 contenitore esterno
#3272-EU	CLEARFIL™ SE Bond 2 - Value Pack	3 Bond (5 ml cad.), 3 Primer (6 ml cad.)
#3275-EU	CLEARFIL™ SE Bond 2 - Trial Pack	Bond (1,25 ml), Primer (1,5 ml), 1 contenitore esterno
#3281-EU	CLEARFIL™ SE Bond 2 - Bond	Bond (5 ml)
#3282-EU	CLEARFIL™ SE Bond 2 - Primer	Primer (6 ml)
 #3286-EU	CLEARFIL™ SE Bond 2 - Unit Dose Standard Pack	50 puntali (0,1 ml/puntale) cad. per Bond e Primer, 100 pennellini applicatori (fine)
#3287-EU	CLEARFIL™ SE Bond 2 - Unit Dose Trial Pack	3 puntali (0,1 ml/puntale) cad. per Bond e Primer, 6 pennellini applicatori (fine)
 #3250-EU	CLEARFIL™ DC Activator*	1 flacone (4 ml)
#3251-EU	CLEARFIL™ DC Activator - Trial*	1 flacone (1 ml)
 #2942-EU	CLEARFIL™ DC CORE PLUS Refill Syringe - Color: Dentin	1 siringa (17,9 g / 9 ml), 20 puntali di miscelazione, 10 punte guida (L), 10 punte guida (S)
#2943-EU	CLEARFIL™ DC CORE PLUS Refill Syringe - Color: White	1 siringa (17,9 g / 9 ml), 20 puntali di miscelazione, 10 punte guida (L), 10 punte guida (S)

*L'utilizzo di CLEARFIL™ DC ACTIVATOR non è indicato con CLEARFIL™ SE BOND 2 Unit Dose.

CONTATTI

Kuraray Europe Italia S.r.l
Via San Marco 33
IT-20121 Milano / Italy

Telefono +39 02 63471228

Fax +39 02 63470380

E-Mail dental-italia@kuraray.com

Sito Internet www.kuraraynoritake.eu



[facebook.com/Noritakeltalia](https://www.facebook.com/Noritakeltalia)



Kuraray Noritake Dental Inc.

1621 Sakazu, Kurashiki, Okayama 710-0801, Japan