

GLUMA®

Informazione prodotto



GLUMA® Desensitizer
Più vantaggi, meno dolore.

La salute orale nelle migliori mani



KULZER
MITSUI CHEMICALS GROUP

GLUMA® Desensitizer

Facilmente applicabile – ampiamente applicabile.

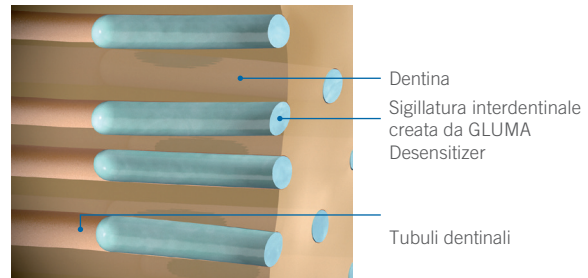
Più vantaggi, meno dolore.

Uno dei disturbi più fastidiosi che possono compromettere il benessere quotidiano dei vostri pazienti è l'ipersensibilità. Cibi dolci o acidi, caldi o freddi – il dolore acuto è spiacevole e piuttosto limitante.

Da oltre 20 anni, tutto ciò di cui avete bisogno per arrestare e prevenire l'ipersensibilità è una semplice goccia di GLUMA. Il risultato è rapido ed efficace, perché non richiede miscelazione, polimerizzazione o passaggi ripetuti. E i vostri pazienti avvertono un immediato sollievo.

Come funziona?

GLUMA Desensitizer raggiunge i suoi effetti mediante la precipitazione delle proteine plasmatiche, che riduce la permeabilità dentinale e occlude i tubuli dentinali periferici. Ciò inibisce il flusso del fluido attraverso i tubuli che è la causa della sensibilità. Inoltre, GLUMA Desensitizer fornisce un sigillo che funge da barriera microbica.



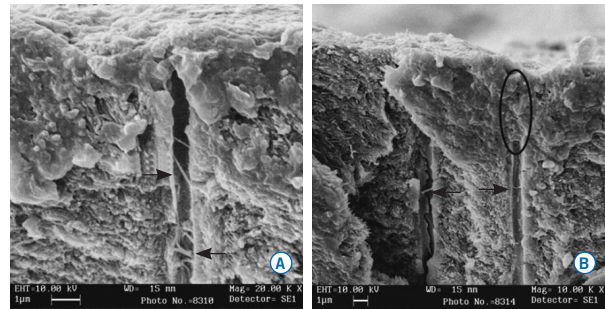
Rappresentazione schematica dell'efficacia di Gluma desensitizer

Indicazioni:

- Ridurre o eliminare il dolore causato da ipersensibilità in aree cervicali esposte che non necessitano di restauri.
- Alleviare la sensibilità dentinale dopo aver preparato gli elementi dentali a ricevere protesi fisse o restauri.

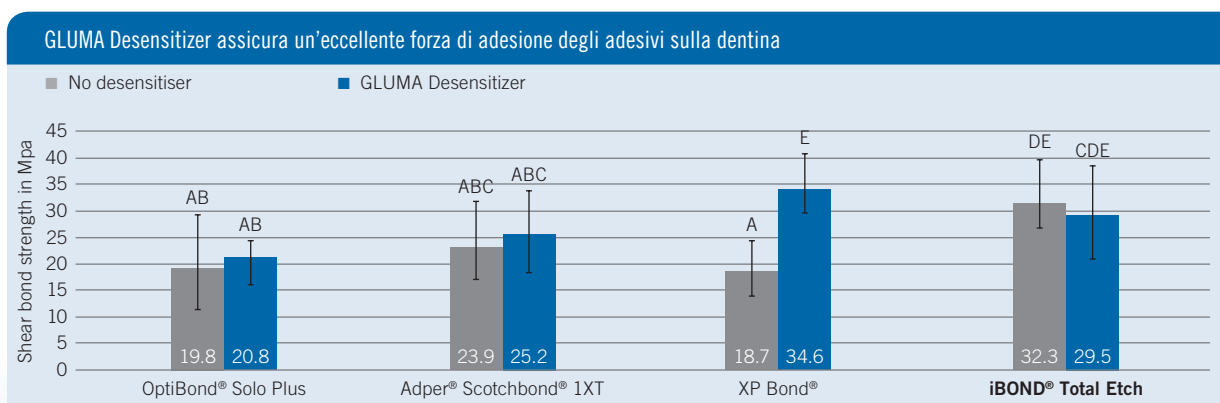
Benefici:

Utilizza GLUMA Desensitizer sotto ogni restauro – diretto e indiretto – per garantire ai tuoi pazienti il comfort che meritano. I tuoi pazienti apprezzeranno i risultati rapidi, efficaci e a lungo termine.



Joshi-2013: sezioni longitudinali di un campione trattato con GLUMA Desensibilizzante rispettivamente a $\times 20.000$ e $\times 10.000$. Le frecce mostrano i caratteristici setti trasversali mentre l'area cerchiata mostra un'area occlusa.

GLUMA Desensitizer – Compatibilità con i sistemi adesivi.



La presenza di lettere identiche significa che non ci sono differenze statisticamente significative. Fonte: Schweppe J, Hoffmann M, Kastrati A, Utterodt A, Riedel N, Schaub M: Effect of GLUMA Desensitizer on Bond Strength of Etch & Rinse Adhesives. J Dent Res 90 (Spec Issue A): 3172, 2011.

GLUMA® Desensitizer

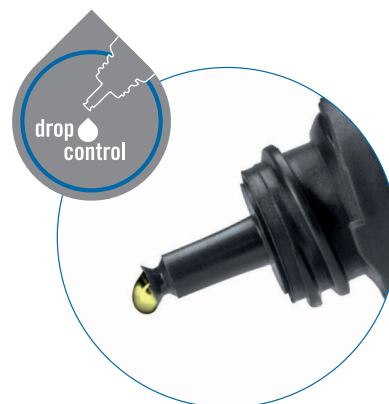
Più preciso - più economico con il drop control.

Precisione assoluta.

Tu e il tuo assistente vi siete mai lamentati di quella goccia che scorre lungo il contagocce, bloccando il tappo? Questo diventa un ricordo del passato con i nostri contagocce progettati per adesivi e desensibilizzanti. Il design dentellato garantisce un migliore taglio della goccia.

Il nuovo drop control comporta altri numerosi vantaggi:

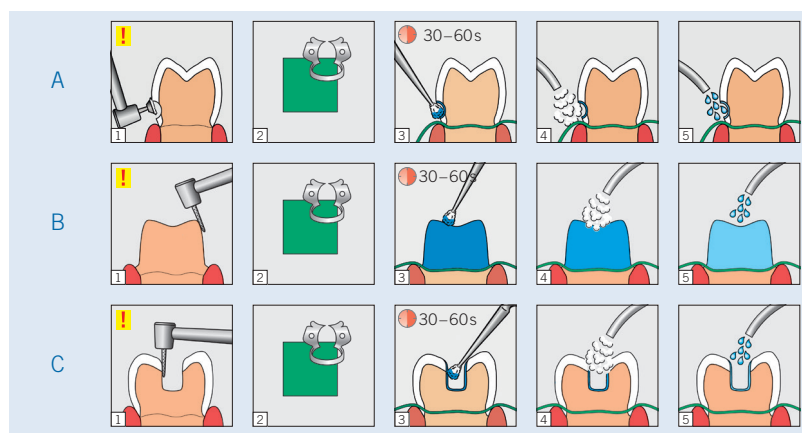
- Nessun intasamento o imbrattamento dell'apertura.
- Emissione molto precisa dell'agente desensibilizzante: a seconda della pressione applicata è possibile produrre una goccia più piccola o più grande, sempre con un taglio netto.
- La quantità di gocce singole arriva fino a 220 per flacone.



GLUMA Desensitizer vantaggi in breve:

- Applicazione ONE STEP** Non è richiesta alcuna agitazione o fotopolimerizzazione, lo rende facile da usare e fa risparmiare tempo
- Universalmente compatibile** GLUMA Desensitizer può essere utilizzato con tutti gli agenti adesivi bonding e i materiali da restauro in ogni situazione.
- Economico** Una goccia, multiple applicazioni

Guida Applicazione GLUMA Desensitizer.



GLUMA Desensitizer
1 x 5 ml Flacone
Art. code: 65872354

GLUMA Desensitizer
40 x 0.075 ml Single Doses
Art. code: 66001854

GLUMA Desensitizer
Value Pack
3 x 5 ml Flaconi
Art. code: 66018221



iBOND® Universal- Funzionale. Per tutte le indicazioni

La nostra definizione di adesivo universale è la praticità.

- **Esclusivo controllo dell'umidità e immediato successo di adesione:** grazie all'eccezionale sistema di controllo dell'umidità e all'ottimale miscela di monomeri, iBOND Universal offre un'istantanea ed eccellente penetrazione nella dentina che determina una affidabile forza adesiva.
- **Un solo adesivo per tutte le indicazioni:** iBOND Universal è adatto per l'adesione di compositi e compomeri, metalli preziosi, non preziosi, ziconia e vetroceramiche. È compatibile con materiali sia auto che fotopolimerizzabili e duali, senza la necessità di un ulteriore attivatore.
- **Applicazione semplificata e accurata:** iBOND Universal può essere utilizzato nella tecnica Self-etch, Total Etch o Selective Etch (mordenzatura selettiva dello smalto) secondo la propria preferenza. Inoltre il nostro esclusivo design del flacone con "drop control" permette di erogare solo il quantitativo di prodotto necessario. Senza sprechi.



Kulzer Srl
Via Console Flaminio, 5/7
20134 Milano
info-italy@kulzer-dental.com

OptiBond® Solo Plus iè un marchio Kerr Corporation • XP Bond® isiè un marchio Dentsply DeTrey GmbH • Adper® Scotchbond® iè un marchio 3M Company