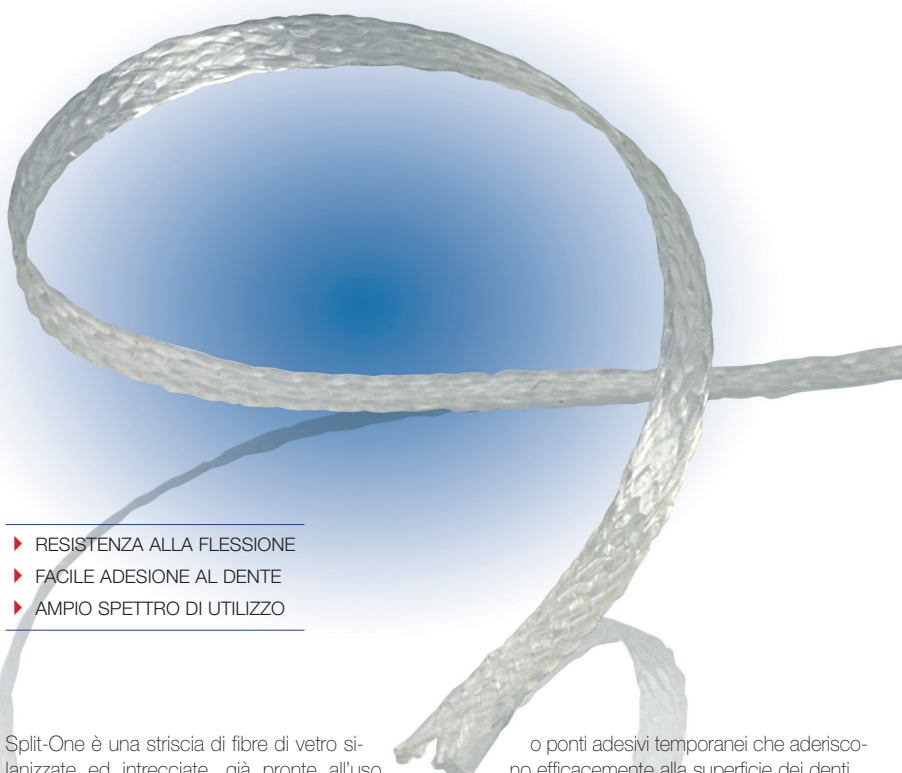


# Splint-One

FIBRE DI VETRO INTRECCIATE E PRE-IMPREGNATE PER SPLINTAGGIO E PONTI PROVVISORI ADESIVI

- 
- ▶ RESISTENZA ALLA FLESSIONE
  - ▶ FACILE ADESIONE AL DENTE
  - ▶ AMPIO SPETTRO DI UTILIZZO

Splint-One è una striscia di fibre di vetro silanizzate ed intrecciate, già pronte all'uso grazie all'impregnatura con resina composita che le tiene saldamente compatte.

Le proprietà meccaniche di Splint-One decuplicano la capacità di resistenza del comune composito e permettono al professionista di realizzare affidabili splintaggi parodontali o nella contenzione ortodontica.

Splint-One sostituisce gli inestetici fili o rinforzi d'acciaio spesso adottati per la stabilizzazione dei denti, garantendo maggior adesione e durata nel tempo. Le fibre di Splint-One sono anche estremamente utili per realizzare rapidamente corone provvisorie

o ponti adesivi temporanei che aderiscono efficacemente alla superficie dei denti.

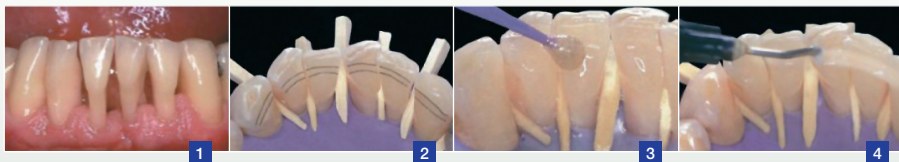
La fibra passiva, cioè altamente modellabile e plastica di Splint-One, è confezionata in strisce di 8,5 cm di lunghezza e 2 mm di altezza e racchiude 76,5 gr di fibre per millimetro.

La confezione foto protettiva permette di prelevare le porzioni di striscia strettamente necessarie tramite una forcine o un bisturi, semplificandone la gestione.

La presenza di Splint-One nello studio è da considerarsi indispensabile per la facilità che offre nel risolvere un ampio spettro di problemi con costi contenuti.

## Splint-One

## CASO CLINICO Splintaggio parodontale



1. Caso parodontale con denti mobili
2. Preparare la sede applicativa e mordenzare la superficie
3. Applicare un adesivo (vedi One-Q-Bond C.G.T.) e fotopolimerizzare
4. Applicare uno strato di composito fluido
5. Premere una striscia di Splint-One contro il composito fluido e polimerizzare
6. Applicare uno strato finale di composito fluido, polimerizzare e rifinire

## CONFEZIONAMENTO



## Splint-One

3 strip  
da 8.5 cm cad.



PRODOTTO

Splint-One

CODICE

PR0064SPL

