



Dr. Attilio
Sommella

L'impiego delle strisce abrasive diamantate Fitstrip durante la fase di preparazione dentaria ed adesivizzazione delle faccette in ceramica

Le strisce abrasive diamantate Fitstrip rappresentano uno strumento estremamente utile nella fase di rifinitura e controllo dei margini interprossimali durante la preparazione dentaria ed adesivizzazione delle faccette in ceramica. Queste sottili strip abrasive in acciaio inox, disponibili in diverse granulometrie e configurazioni, durante la fase di adesivizzazione delle faccette in ceramica permettono di rimuovere con precisione l'eccesso di cemento in aree difficilmente accessibili, riducendo il rischio di trauma per i tessuti molli e per la ceramica stessa. Il loro design ergonomico e la possibilità di essere utilizzate manualmente, garantiscono un'ottima maneggevolezza e controllo, migliorando l'adattamento marginale e la qualità finale del restauro.

Allo stesso modo, la precisione della preparazione dentaria rappresenta uno degli aspetti fondamentali per il successo a lungo termine delle faccette in ceramica. Oltre ad un corretto design dei margini, è essenziale ottenere superfici lisce, contorni armoniosi e soprattutto contatti interprossimali ben gestiti, sia per motivi funzionali che estetici. In questo contesto, le Garrison FitStrip si rivelano strumenti estremamente utili non solo nella fase finale di adesivizzazione, ma anche durante la preparazione stessa. La loro struttura sottile, flessibile e facilmente controllabile consente una rifinitura interprossimale accurata e minimamente invasiva, fondamentale per:

- Rifinire le pareti prossimali dopo la sgrossatura con frese rotanti;
- Perfezionare i margini cervicali e ridurre micro-irregolarità;
- Gestire con delicatezza l'apertura dei contatti interprossimali, preservando i tessuti molli.

L'ergonomia del manico, l'opzione di utilizzo manuale e la disponibilità in diverse granulometrie, permettono al clinico di modulare l'azione abrasiva in base alla fase del trattamento, dal pre-finishing alla lucidatura. Le FitStrip diventano così un'estensione della sensibilità dell'operatore, consentendo un livello di controllo impossibile da ottenere con strumenti rotanti tradizionali, specialmente in aree dove la visibilità e l'accesso sono limitati. Questo si traduce in una preparazione più precisa, conservativa e pulita, che facilita sia l'accuratezza della scansione digitale/impronta che l'adattamento marginale del manufatto. In definitiva, l'integrazione delle Garrison FitStrip nella routine clinica non è solo utile in fase di cementazione, ma rappresenta un alleato prezioso già durante la preparazione dentaria, contribuendo a innalzare la qualità tecnica ed estetica del trattamento con faccette.

Garrison

FROM THE LEADER IN MATRIX SYSTEMS



L'impiego delle strisce abrasive diamantate Fitstrip durante la fase di preparazione dentaria ed adesivizzazione delle faccette in ceramica



Caso clinico in prima visita.



Pre-visualizzazione del progetto protesico ricostruttivo mediante la tecnica del mock-up.



Rimozione delle ricostruzioni antiche e impostazione delle preparazioni dentarie mini-invasive.



Perfezionamento delle superfici prossimali con l'ausilio delle matrici abrasive FitStrip mediante la tecnica manuale.

Garrison.

FROM THE LEADER IN MATRIX SYSTEMS



L'impiego delle strisce abrasive diamantate Fitstrip durante la fase di preparazione dentaria ed adesivizzazione delle faccette in ceramica



La differente granulometria delle matrici Garrison FitStrip aumenta fortemente la perfezione delle preparazioni dentarie.



La strip abrasiva forata consente una maggiore pulizia di esecuzione dato che, i numerosi fori presenti sulla strip abrasiva, consentono una rimozione immediata e facilitata dei residui abrasivi.

Garrison

FROM THE LEADER IN MATRIX SYSTEMS



L'impiego delle strisce abrasive diamantate Fitstrip durante la fase di preparazione dentaria ed adesivizzazione delle faccette in ceramica



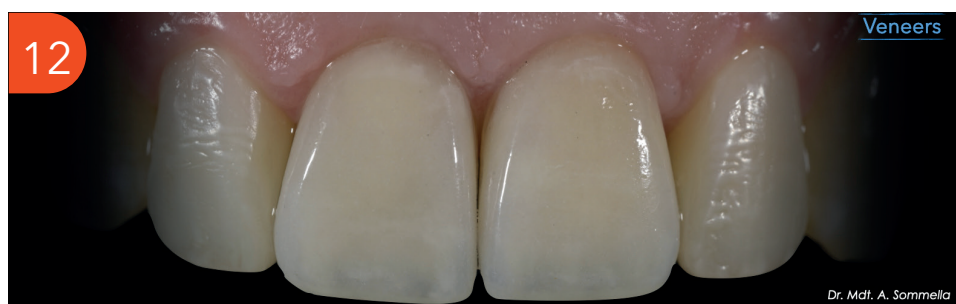
Visione oclusale delle preparazioni dentarie finalizzate.



Inserimento delle fibre di detrazione per la rilevazione della scansione intra orale o dell'impronta analogica tradizionale.



Prova generale dei manufatti in situ.



Visione ravvicinata dei manufatti ceramici in situ, ottima l'integrazione in termini estetici e di precisione.

Garrison

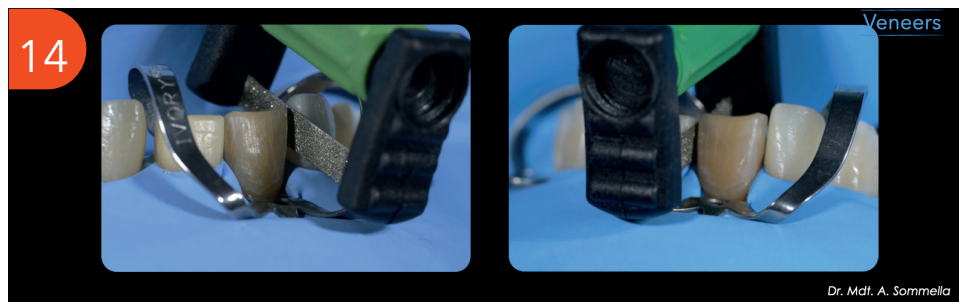
FROM THE LEADER IN MATRIX SYSTEMS



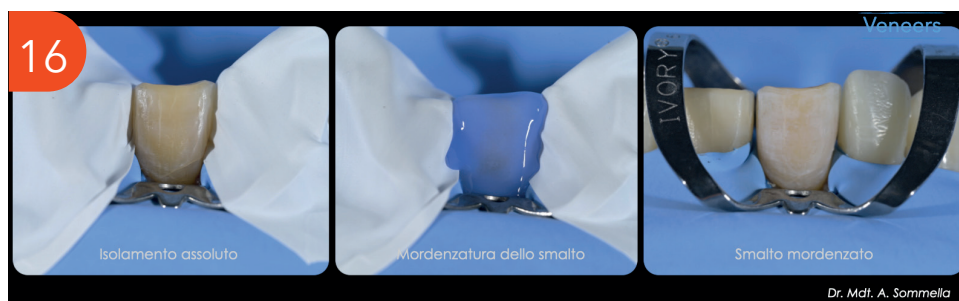
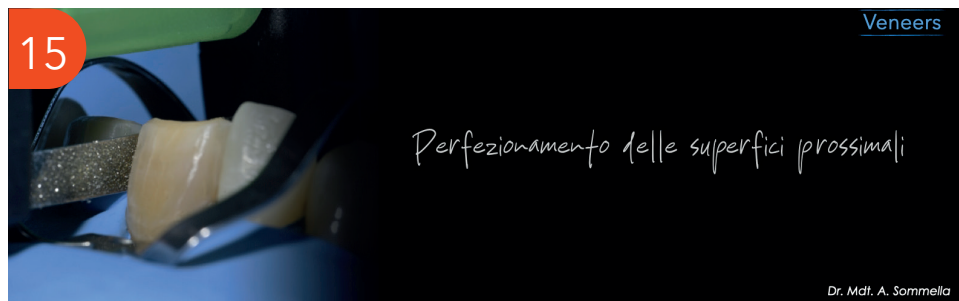
L'impiego delle strisce abrasive diamantate Fitstrip durante la fase di preparazione dentaria ed adesivizzazione delle faccette in ceramica



Posizionamento della diga di gomma.



Spezione ed opera di pulizia minimamente invasiva delle superfici prossimali delle preparazioni dentarie.



Sequenza della moredenzatura dello smalto.

Garrison.

FROM THE LEADER IN MATRIX SYSTEMS



L'impiego delle strisce abrasive diamantate Fitstrip durante la fase di preparazione dentaria ed adesivizzazione delle faccette in ceramica



Prova finale della faccetta in ceramica in posizione

Dr. Mdt. A. Sommella

Prova finale del corretto posizionamento della singola faccetta sulla preparazione dentaria.



Dr. Mdt. A. Sommella

Sequenza di adesivizzazione della faccetta in ceramica.



Dr. Mdt. A. Sommella

Particolare della precisione marginale della faccetta in ceramica in post-adesivizzazione.



Dr. Mdt. A. Sommella

Perfezionamento delle aree prossimali, evidenziati i tre passaggi.

Garrison

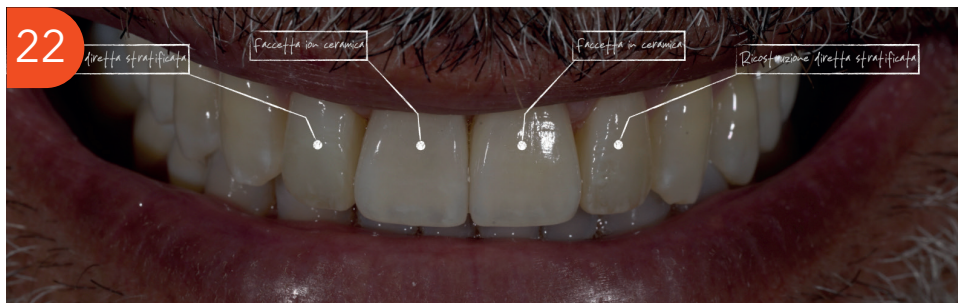
FROM THE LEADER IN MATRIX SYSTEMS



L'impiego delle strisce abrasive diamantate Fitstrip durante la fase di preparazione dentaria ed adesivizzazione delle faccette in ceramica



Adesivizzazione delle faccette in ceramica terminata.



Caso finalizzato



Visione ravvicinata delle ricostruzioni. Buona l'integrazione.