

# Connubio perfetto tra velocità straordinaria e precisione senza pari

## Velocità

11 modelli in 9 minuti

## Versatilità

Più di 15 resine Formlabs e la Open Material Mode

## Intuitiva

Chiunque può imparare a usarla in 15 minuti

## Accuratezza

Aderenza sempre perfetta

## Velocità di stampa senza precedenti. Stampa 11 modelli dentali in 9 minuti.

12 dime chirurgiche



**48 MIN**

11 modelli di allineatori trasparenti



**9 MIN**

8 bite dentali



**49 MIN**

63 corone

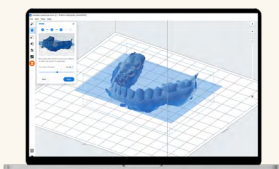


**1 H 15 MIN**

## L'odontoiatria resa più semplice grazie a soluzioni innovative.

### PreForm Odontoiatria

Passa dalla scansione alla stampa in pochi clic con impostazioni preottimizzate utilizzando il nostro software gratuito di preparazione della stampa.



### Cartuccia di resina a erogazione automatica

La cartuccia antiperdita con erogazione semplice agevola la gestione della resina per un processo di stampa senza problemi.



### Build Platform Flex

Riduci al minimo i tempi di interazione e velocizza la rimozione delle parti per un processo di stampa 3D più sicuro, semplice ed efficiente.



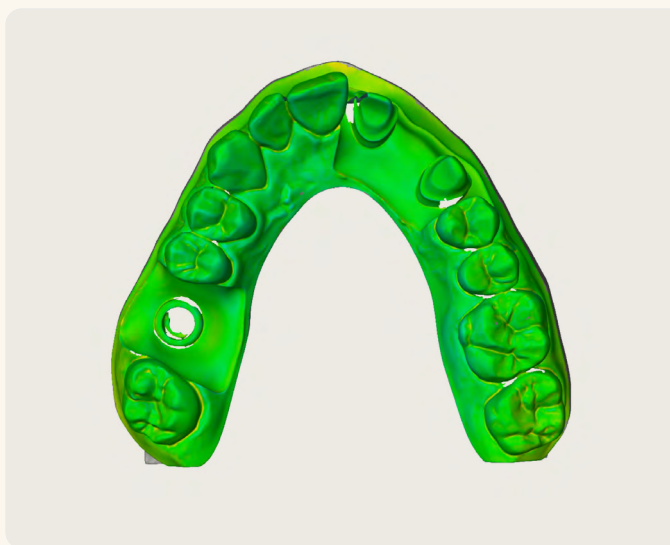


## Crea parti con facilità per qualsiasi applicazione odontoiatrica.

Scegli tra oltre 15 resine dentali, tra cui alcune biocompatibili sviluppate e convalidate nell'ambito di un rigoroso sistema di gestione della qualità in una struttura certificata ISO 13485 per la massima tranquillità.

Stampe di alta qualità fin da subito grazie alle impostazioni di stampa preottimizzate.

Materiali di terze parti certificati e Open Platform disponibili.



## Precisione ineguagliabile per fornire sempre la perfetta aderenza.

Stampa parti dentali con una precisione superficiale leader del settore uniforme su tutta la piattaforma di stampa per oltre il 95% dei punti dati, con uno scarto entro i 50 µm rispetto ai dati CAD di partenza.

Stampe identiche in qualsiasi punto della piattaforma di stampa grazie alla tecnologia Low Force Display™ (LFD) di Formlabs.

Superfici lisce e particolari precisi per parti dall'aspetto eccellente e di qualità straordinaria.

FORM

4B

### SPECIFICHE TECNICHE

<b>Tecnologia</b>	Low Force Display (LFD)™	
<b>Volume di stampa</b> (L x P x A)	20 × 12,5 × 21 cm	
<b>Spessore dello strato</b> (risoluzione Z)	25-200 micron	
<b>Risoluzione XY</b>	50 micron	
<b>Velocità media di stampa</b> (spessore dello strato di 100 µm)	40 mm/h	
<b>Velocità di stampa massima</b>	100 mm/h	
<b>Vita utile del serbatoio resina</b>	Oltre 75 000 strati con qualsiasi materiale Formlabs	
<b>Peso della stampante</b>	18,3 kg	
<b>Dimensioni della stampante</b>	39,8 × 36,7 × 55,4 cm	
<b>Garanzia e servizio d'assistenza</b>	Un anno di garanzia incluso Disponibili opzioni di estensione di garanzia e assistenza a pagamento	
<b>Compatibilità del software</b>	Windows 7 e superiore	Mac OS X 10.12 e superiore
<b>Tipi di file accettati</b>	STL, OBJ, 3MF	