

SPECIFICHE TECNICHE

Misura 1

Dimensioni esterne 25 x 39mm
Superficie dell'area attiva.....600mm² (20 x 30mm)
Numero di pixel..... 1.50million

SOPIX / SOPIX inside - sistema

Tecnologia.....CMOS + scintillatore + fibra ottica
Dimensione Pixel20µm x 20µm
Risoluzione teorica.....25lp/mm
Risoluzione reale.....>12lp/mm
Software imaging.....Sopro Imaging
Modulo TWAINSì

SOPIX / SOPIX² USB - connessioni

Connessione USB 2.0
Lunghezza totale del cavo3.70m

Configurazione minima Windows® richiesta

Sistema operativo Windows 7 SP1
Processore Core 2 duo - 3GHz
RAM 2GB
Hard disk..... 250GB
Porte USB..... 4 USB2 Hi-Speed ports
Scheda grafica..... 512 MB RAM unshared memory
.....compatibile DirectX 9
USB Chipset Intel o NEC / RENESAS
Risoluzione dello schermo..... 1280 x 1024

Configurazione minima Mac® richiesta

Computer MacBook® Pro 13.3" o iMac® 21.5"
Sistema operativo OS X Mavericks
Processore Intel® Core 2 Duo
RAM 2GB

Per i sistemi operativi Yosemite ed El Capitan, è richiesto un computer Mac dal 2013 o successivo.

Note: In caso di SOPIX inside e SOPIX² inside, la norma IEC 60601-2-65 richiede per ogni dispositivo intraorale X-Ray con sensore digitale integrato l'utilizzo di un collimatore rettangolare.

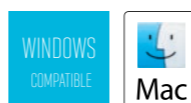
Note: Il trasferimento dei dati dal dispositivo intraorale X-Mind unity al Sopro Imaging non è ancora disponibile nella versione Mac.

Questo dispositivo medico per le cure dentali della gamma SOPIX è di classe IIa e fabbricato da SOPRO, ente notificato LNE/GMED. X-Mind unity è di classe IIb e fabbricato da DE GOTZEN, ente Notificato DNV - CE 0434. Leggere attentamente il manuale d'uso prima dell'utilizzo.

SOPIX®, X-Mind® e SOPRO® sono marchi registrati di SOPRO.

X-Mind® è marchio registrato di DE GÖTZEN.

"Tutti gli altri marchi citati nel presente documento sono esclusiva dei rispettivi proprietari"



A Company of ACTEON® Group
Via Roma 45 | 21057 | Olgiate Olona (VA) | ITALIA
Tel +39 0331.376760 | Fax +39 0331.376763 |
info.it@acteongroup.com | www.acteongroup.com/it

Misura 2

Dimensioni esterne31 x 42mm
Superficie dell'area attiva..... 884mm² (26 x 34mm)
Numero di pixel..... 2.21 millions

SOPIX² / SOPIX² inside - sistema

Tecnologia.....CMOS + scintillatore + fibra ottica
Dimensione Pixel20µm x 20µm
Risoluzione teorica.....25lp/mm
Risoluzione reale.....>18lp/mm
Software imaging.....Sopro Imaging
Modulo TWAINSì

SOPIX inside / SOPIX² inside USB - connessioni

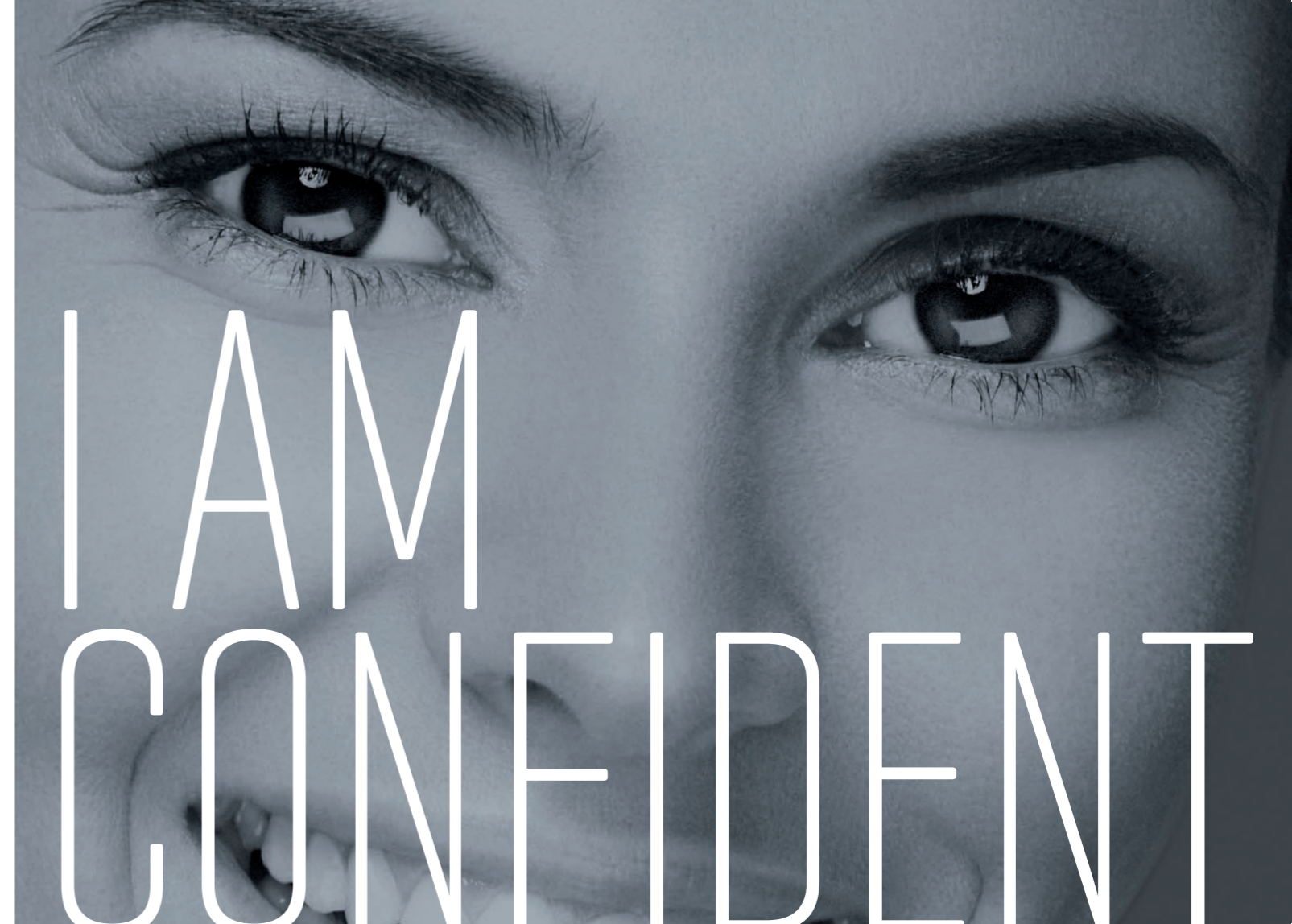
Connessione.....USB 2.0
Lunghezza del cavo del sensore 0.70m

Configurazione Windows® raccomandata

Sistema operativo Windows 10
Processore Intel Core i5
RAM4GB
Hard disk.....1TB
Porte USB.....4 USB2 Hi-Speed ports
Scheda grafica..... Chipset Nvidia® or ATI® 2GB
.... unshared memory compatibile DirectX 9 o successivi
USB ChipsetIntel o NEC / RENESAS
Risoluzione dello schermo 1280 x 1024 or more

Configurazione Mac® raccomandata

Computer iMac 27"
Sistema operativo Mac OS X El Capitan
Processore Intel Core i7
RAM4GB



SOPIX SERIES

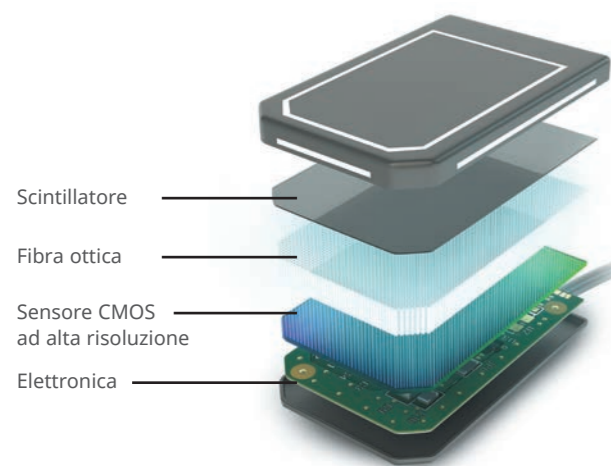
**Massima performance
con la minima esposizione
alle radiazioni**

Ace
technology



FORTE CONTRASTO PER UNA DIAGNOSI PIÙ AFFIDABILE

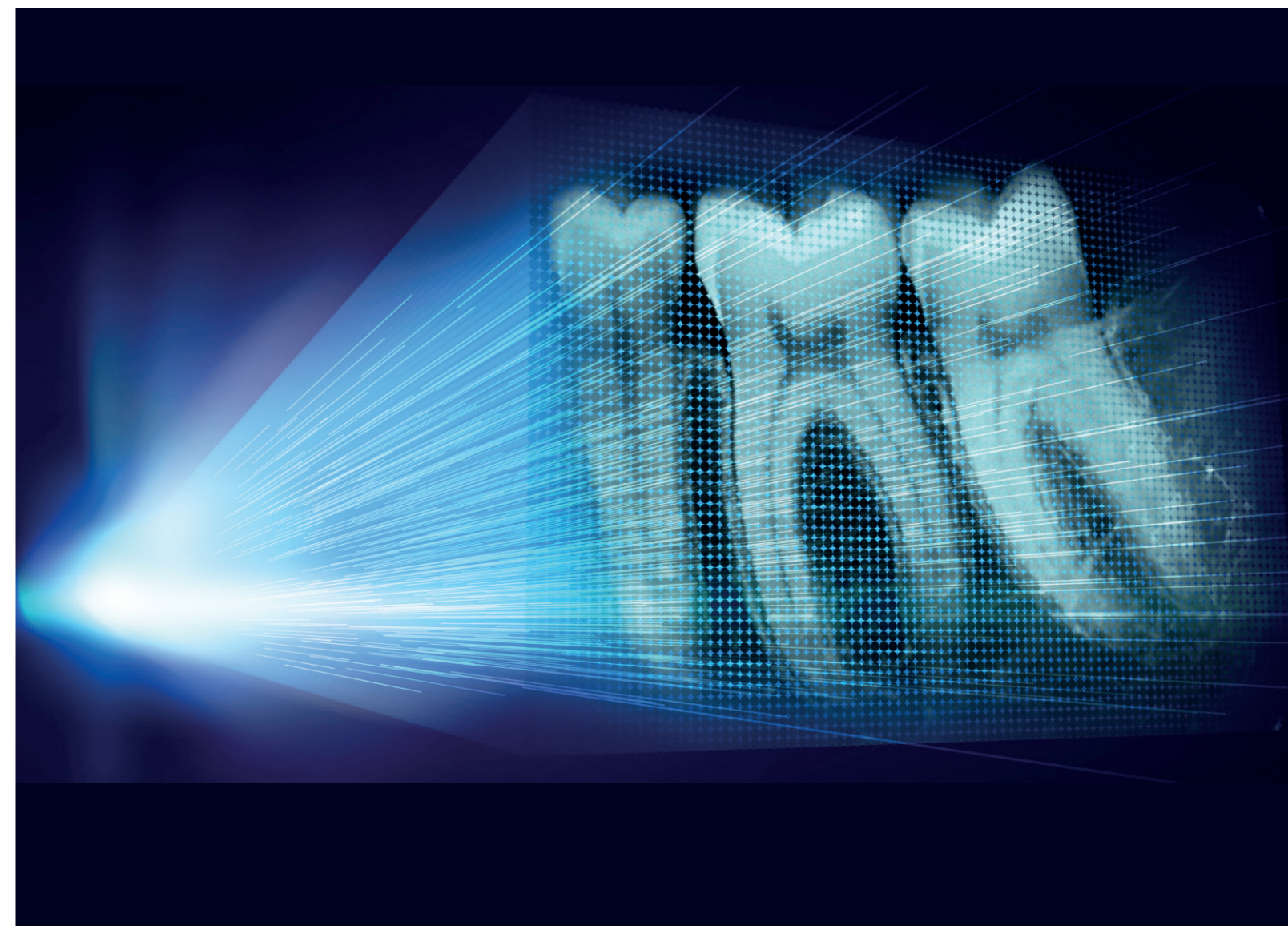
LEADING EDGE TECHNOLOGY



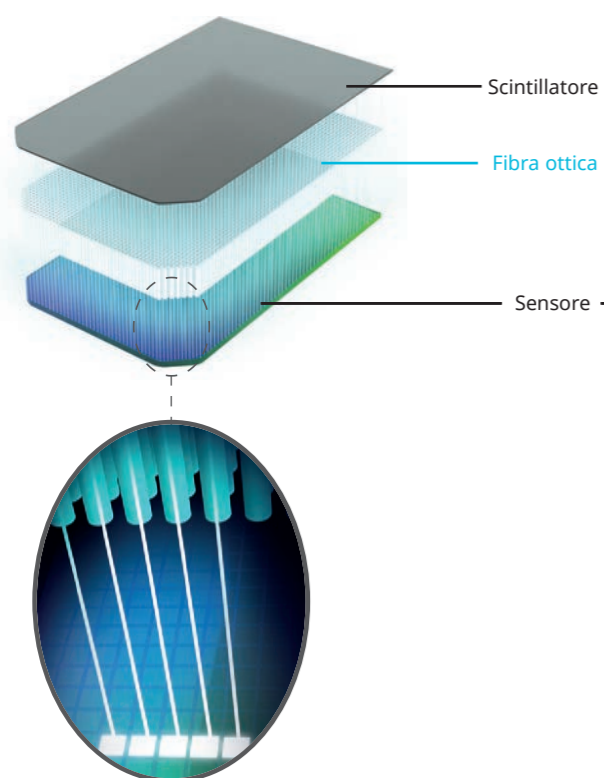
MORE INVENTIVE Migliore differenziazione dei tessuti dentali

SOPIX® supera i limiti degli esami radiologici, offrendo una **maggiore differenziazione dei tessuti dentali**.

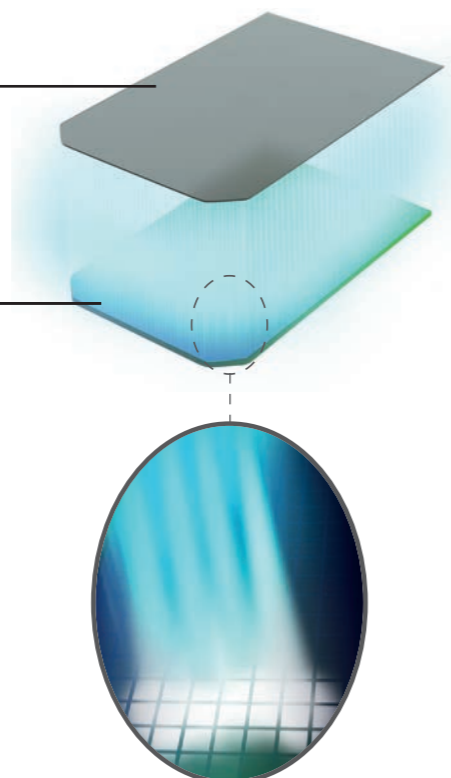
Questa tecnologia si basa sull'utilizzo di **microfibre ottiche ad ampio spettro** per la trasmissione guidata delle emissioni di fotoni al fine di fornire **immagini ad elevato contrasto**.



CON FIBRE



SENZA FIBRE

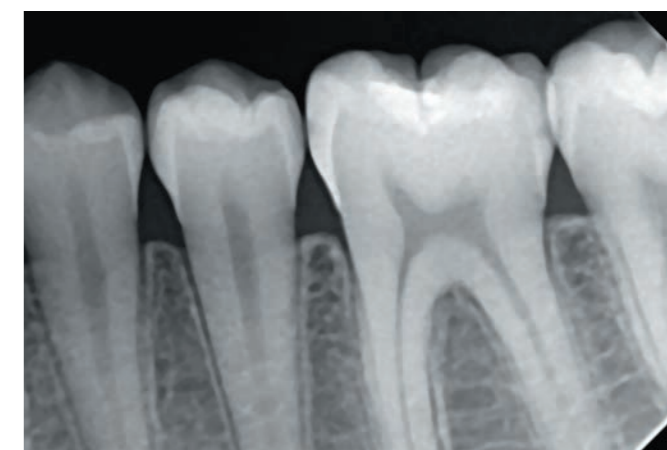


LESS INVASIVE

Una diagnosi più affidabile

Le diverse strutture anatomiche del dente come l'osso, le radici, la polpa... sono evidenziate con **estrema precisione** sull'immagine.

La diagnosi è **più veloce** e **più accurata!**

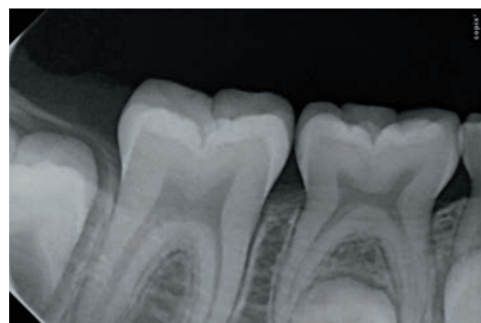


PERFETTAMENTE ADATTABILE A TUTTE LE ESIGENZE CLINICHE

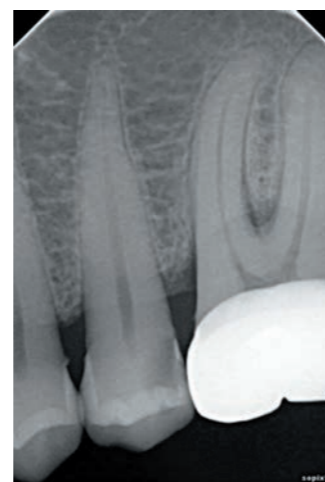
Endodonzia



Pedodonzia



Carie



ALTA QUALITÀ DELLE IMMAGINI

Il sensore SOPIX® produce **immagini accurate** e a **forte contrasto** per garantire una **diagnosi sicura**.

Scale 1



Size 2

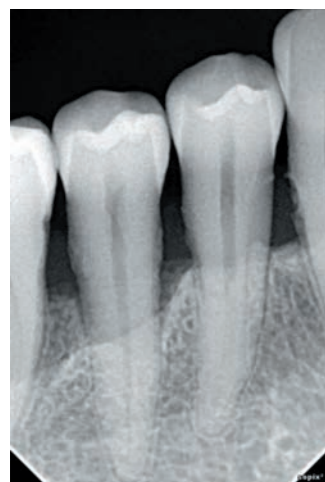


Size 1

PROGETTATO PER IL TUO STUDIO

Due misure disponibili a seconda della **morfologia del paziente** e delle **applicazioni cliniche**.

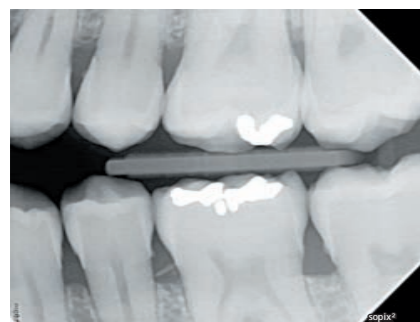
Perio



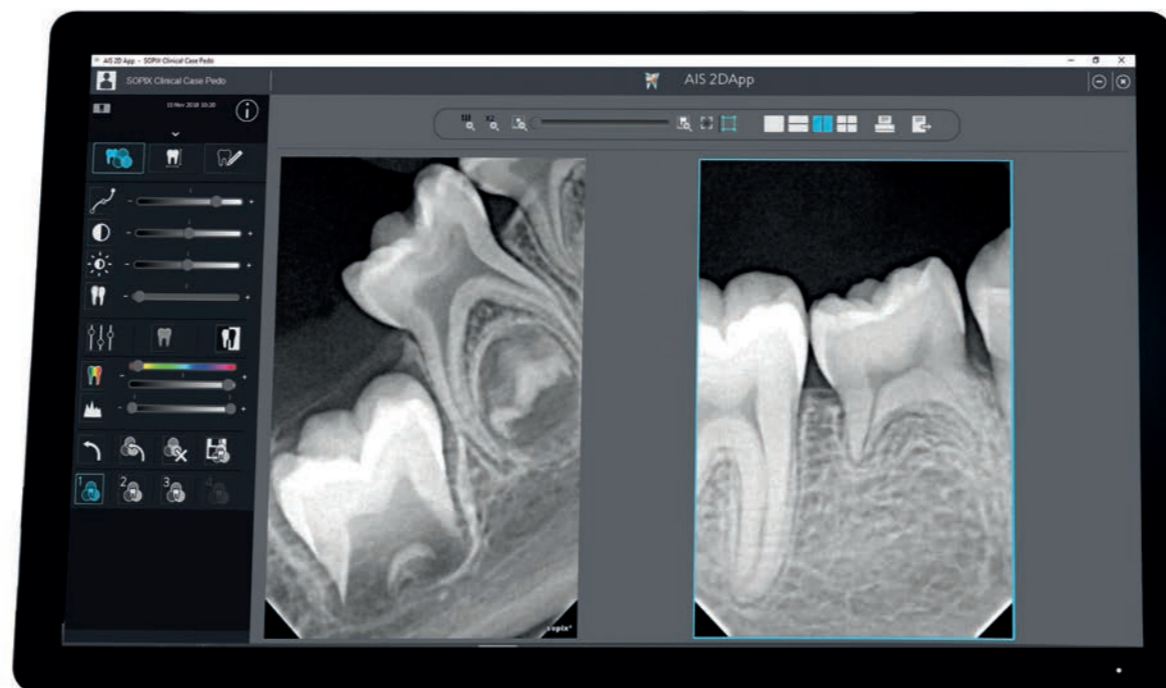
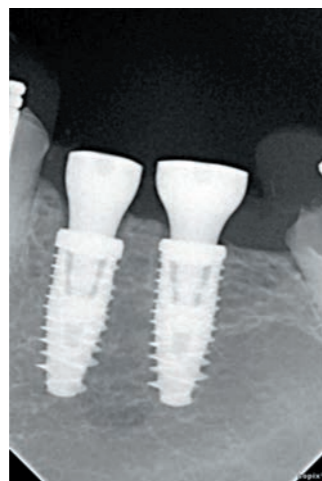
Periapicale



Bitewing



Implantologia



SOPRO IMAGING, UN POTENTE SOFTWARE IMAGING

Estremamente facile da utilizzare, il software SOPRO Imaging offre **avanzati strumenti di elaborazione delle immagini a raggi X**.

SOPRO Imaging è distribuito insieme a ogni SOPIX ed è compatibile con i sistemi operativi Windows® e Mac®.

UN'IMMAGINE DI QUALITÀ CON LA MINIMA ESPOSIZIONE ALLE RADIAZIONI

TECNOLOGIA ALL'AVANGUARDIA

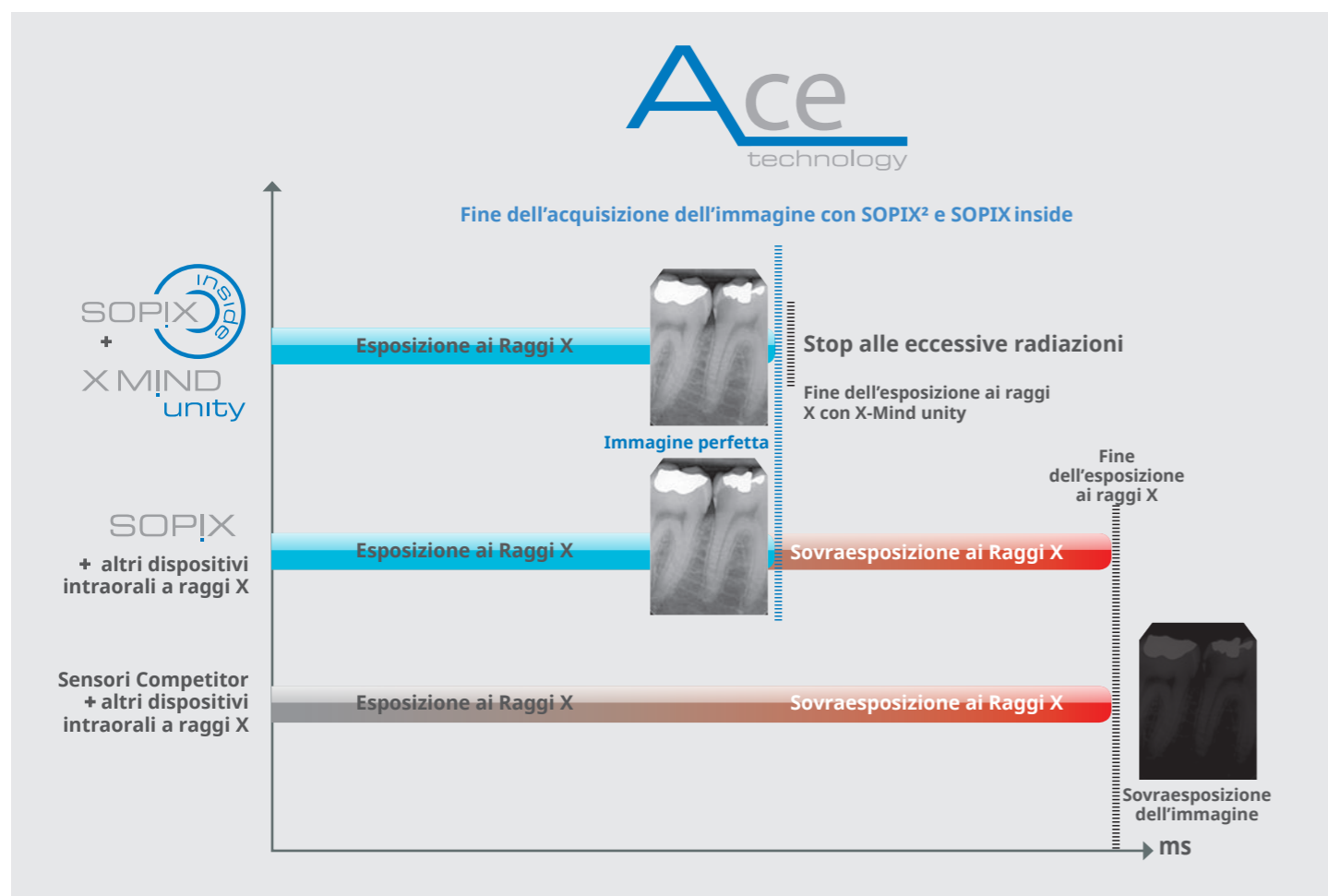
Disponibile su tutti i sensori della gamma SOPIX, la tecnologia brevettata **Ace** (Automatic control exposure) analizza in tempo reale la quantità di Raggi X accumulata dal sensore.

Memorizza l'immagine acquisita non appena il sensore riceve la dose necessaria per produrre un'immagine perfetta.

Elimina il rischio di sovraesposizione dell'immagine!

Combinata con il dispositivo intraorale X-Mind® unity, SOPIX® Inside, insieme alla tecnologia ACE, **limita l'emissione di radiazioni** durante l'acquisizione delle immagini, in base alla morfologia del paziente.

Utilizza la **dose minima** richiesta al fine di garantire un'immagine di alta qualità.



“ACE è la combinazione tra una tecnologia avanzata di sensori, una potenza elettronica digitale e una conoscenza di due aree della diagnostica per immagini. La sinergia tra La Ciotat (FRANCIA) e Milano (ITALIA) ha permesso ai team R&D di dare vita ad un innovativo concetto focalizzato sui pazienti, con un'eccezionale qualità di immagine.”

PER UN PROCESSO PIÙ SICURO

Con i sensori della gamma SOPIX e la tecnologia brevettata ACE, è possibile ottenere ottime radiografie **al primo scatto**, garantendo una diagnosi affidabile e precisa. Ciò permette di **risparmiare tempo** evitando la necessità di ripetere il processo.

Usando il dispositivo intraorale X-Mind unity, insieme al sensore SOPIX inside, i pazienti **ricevono la sola dose necessaria valutata sulla base della loro morfologia dentale**. I pazienti e lo staff sono in questo modo protetti dalle radiazioni non necessarie.



PAZIENTI E STAFF

PROTEZIONE OTTIMALE



STOP

ALLE ECCESSIVE RADIAZIONI

La comunicazione tra X-Mind unity e il sensore SOPIX inside fornisce **vantaggi unici**.

Quando SOPIX inside ha ricevuto abbastanza radiazioni per produrre un'immagine di qualità eccezionale, comunica a X-Mind unity di **interrompere l'emissione di raggi X**.

LOW DOSE



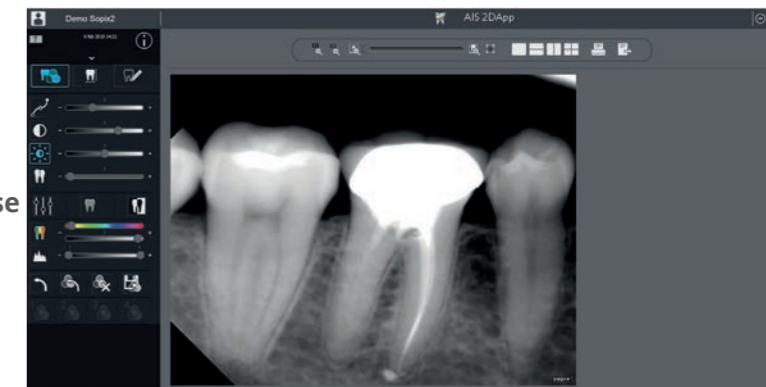
Efficace protezione con la minima esposizione

Il paziente riceve solo la dose richiesta in base alla sua morfologia dentale; ciò lo **protegge da esposizioni non necessarie**.

SOPRO Imaging, sempre un passo avanti

SOPRO Imaging registra sistematicamente, **grazie al settaggio di X-Mind unity, la dose effettiva ricevuta dai pazienti** dopo ogni singola esposizione.

Ciò assicura una **tracciabilità permanente** per ognuno di loro.



ESCLUSIVA TRACCIABILITÀ

Massimo comfort

Grazie all'integrazione diretta del sensore Sopix inside all'interno di X-Mind Unity, i cavi di connessione sono nascosti all'interno del dispositivo a raggi X.

L'apposito holder permette di custodire il sensore, **evitando ogni rischio di caduta e rottura dello stesso**, e consente di averlo sempre a portata di mano.

L'ambiente di lavoro è quindi più **ergonomico e produttivo**.



STRAORDINARIA PERFORMANCE

PICCOLO DESIGN PER IL MASSIMO COMFORT

Le strisce bianche presenti sui lati garantiscono un'elevata visibilità del sensore nella zona oscura del cavo orale del paziente e aiutano il dentista a posizionare correttamente il tubo del dispositivo a raggi X perpendicolare al sensore.



Bordi e angoli arrotondati per garantire comfort al paziente.

VELOCE E FACILE DA USARE

Risparmia tempo grazie ad un sensore sempre pronto ad acquisire. Le immagini sono disponibili immediatamente.

NON PIÙ IMMAGINI SOVRAESPOSTE

Disponibile su tutti i sensori della gamma SOPIX. La tecnologia ACE memorizza l'immagine durante l'acquisizione proteggendo il paziente dalla sovraesposizione.

Acquisizione perfetta delle immagini dalla prima volta e per sempre!



LA GAMMA SOPIX

SOPIX

Grazie ad un elevato e comprovato livello di qualità e affidabilità, SOPIX offre una buona qualità di immagine ad un prezzo accessibile.

La soluzione più economica della gamma SOPIX



SOPIX²

Questo sensore fornisce un'eccezionale qualità di immagine, utilizzando le migliori tecnologie disponibili.

La soluzione per prestazioni ottimali



Questo sensore direttamente integrato nel dispositivo intraorale X-Mind unity comporta un'effettiva riduzione dell'emissione di Raggi X.

La salute del paziente è la priorità assoluta

